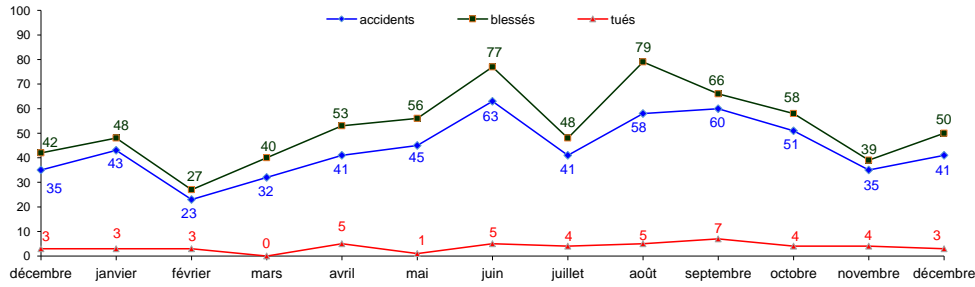
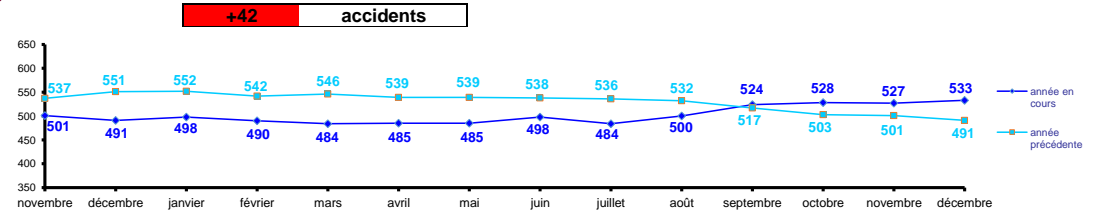




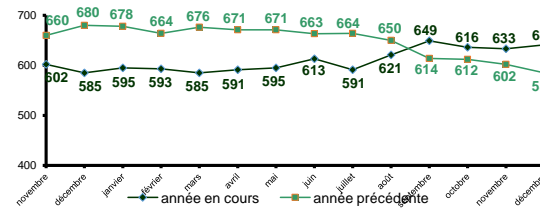
Evolution mensuelle



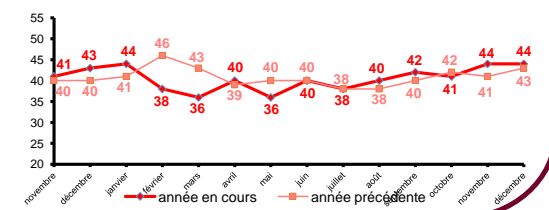
Cumuls des 12 derniers mois - Evolution



+56 blessés

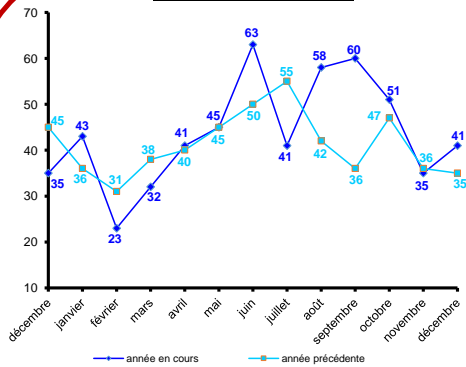


+1 tué



Comparaison au même mois de l'année précédente

+6 accidents



Cumuls du 1er janvier au 31 décembre 2023 et comparaison n-1



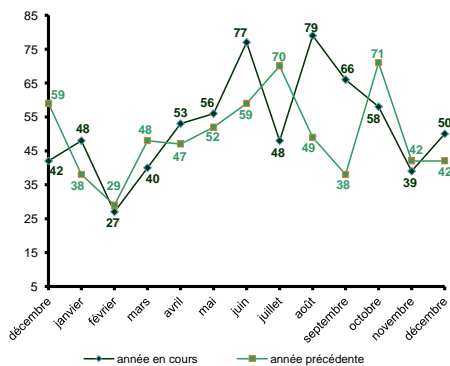
	Accidents	Blessés	dont Blessés hospitalisés	Tués
2022	491	585	195	43
2023*	533	641	246	44

Tendance 2023/2022: ↑ ↑ ↑ ↑

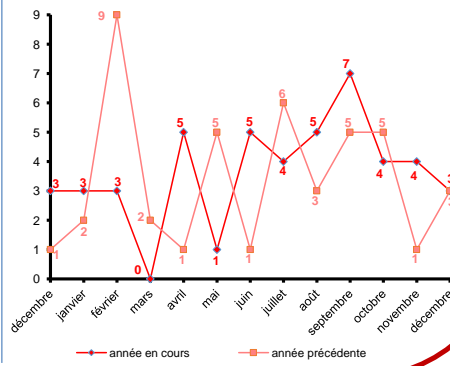
Blessés hospitalisés : au moins 24 h d'hospitalisation

* Ce document présente des chiffres provisoires

+8 blessés



0 tué



Selon l'observatoire départemental de la sécurité routière (ODSR), le Morbihan en 2023 compte :
- 44 tués
- 641 blessés dont 246 hospitalisés

A cet effet, vous trouverez ci-dessous le bilan provisoire de l'accidentologie du Morbihan pour 2023.

MORBIHAN-BILAN PROVISOIRE DE L'ACCIDENTOLOGIE 2023 au 31/12/2023

*Chiffres provisoires susceptibles de varier

Les Accidents/Tués/Blessés/dont blessés Hospitalisés (ATBH) 2019-2023

	2019	2020	2021	2022	2023*	Evolution 2019/2023	Evolution 2022/2023
Accidents corporels	584	425	551	491	533	-9 %	9 %
Tués	53	32	40	43	44	-17 %	2 %
Blessés	698	523	680	585	641	-8 %	10 %
Dont Blessés Hospitalisés	223	164	190	195	246	10 %	26 %

Les indicateurs de gravité

	2019	2020	2021	2022	2023*
Nombre de personnes tuées pour 100 accidents (I _g)	9,1	7,5	7,3	8,8	8,3
Nombre de victimes graves** pour 100 accidents (I _{g'})	47	46	42	48	54

** personnes tuées et blessées hospitalisées dans les accidents

En 2023, l'I_g est inférieur à ceux de 2019 et 2022 mais supérieur à ceux de 2020 et 2021. Quant à l'I_{g'}, il est supérieur à ceux de 2019, 2020, 2021 et 2022.

Les personnes tuées par tranche d'âge 2019-2023

Les personnes tuées par tranche d'âge						
	2019	2020	2021	2022	2023*	Évolution 2022/2023
0-17 ans	1	3	3	2	3	▲
18-24 ans	5	6	4	7	6	▼
25-34 ans	8	3	6	6	5	▼
35-44 ans	7	2	6	5	6	▲
45-54 ans	7	5	4	5	6	▲
55-64 ans	10	4	5	2	2	▶
65-74 ans	7	6	6	4	6	▲
75 ans et +	8	3	6	12	10	▼
Totaux	53	32	40	43	44	▲

Un nombre important de personnes tuées sur les 65 ans et + (36%)

Les personnes tuées par catégorie d'utilisateur 2019-2023

Les personnes tuées par catégorie d'utilisateur						
	2019	2020	2021	2022	2023*	Évolution 2022/2023
Piéton	10	5	8	8	10	▲
Vélo	3	3	7	3	5	▲
Cyclo/Scooter ≤ 50 cm ³	3	0	2	2	2	▶
Cyclo/Scooter > 50 cm ³ ≤ 125 cm ³	1	0	1	0	1	▲
Moto/Scooter > 125 cm ³	9	3	7	5	2	▼
Véhicule léger (VL) ou utilitaire (VU)	26	20	13	23	24	▲
PL	1	0	0	1	0	▼
Autre* (voiturette, quad...)	0	1	2**	1**	0	▼
Totaux	53	32	40	43	44	▲

**Tracteur agricole - Quad > 50 cm³ - Quad ≤ 50 cm³

La catégorie VL/VU représentent toujours la majorité des tués soit 55%.
Les usagers fragiles représentent 45 % des tués

Les personnes tuées par types de conflits en 2023

Les personnes tuées par types de conflits en 2023									
	piéton	vélo	Cyclo ≤ 50	Cyclo > 50 ≤ 125	Moto > 125	VL/VU	PL	Autres*	total
Sans tiers		3	1	1	2	17			24
Collision avec...									
piéton									
vélo									
Cyclo/Scooter ≤ 50 cm ³									
Cyclo/Scooter > 50 cm ³ ≤ 125 cm ³									
Moto/Scooter > 125 cm ³		1							
VL/VU	8	1	1			6		1	
PL	1								
Autre «Bus »	1								
TOTAL	10	5	2	1	2	23		1	44

* Autres : tracteur agricole

On peut noter que sur les 44 personnes tuées, 34 d'entre-elles ont perdu la vie dans des accidents sans collision avec un autre véhicule ce qui représente 77% des tués.

- ▶ 24 où le véhicule est seul
- ▶ 10 où le véhicule est en collision avec un piéton

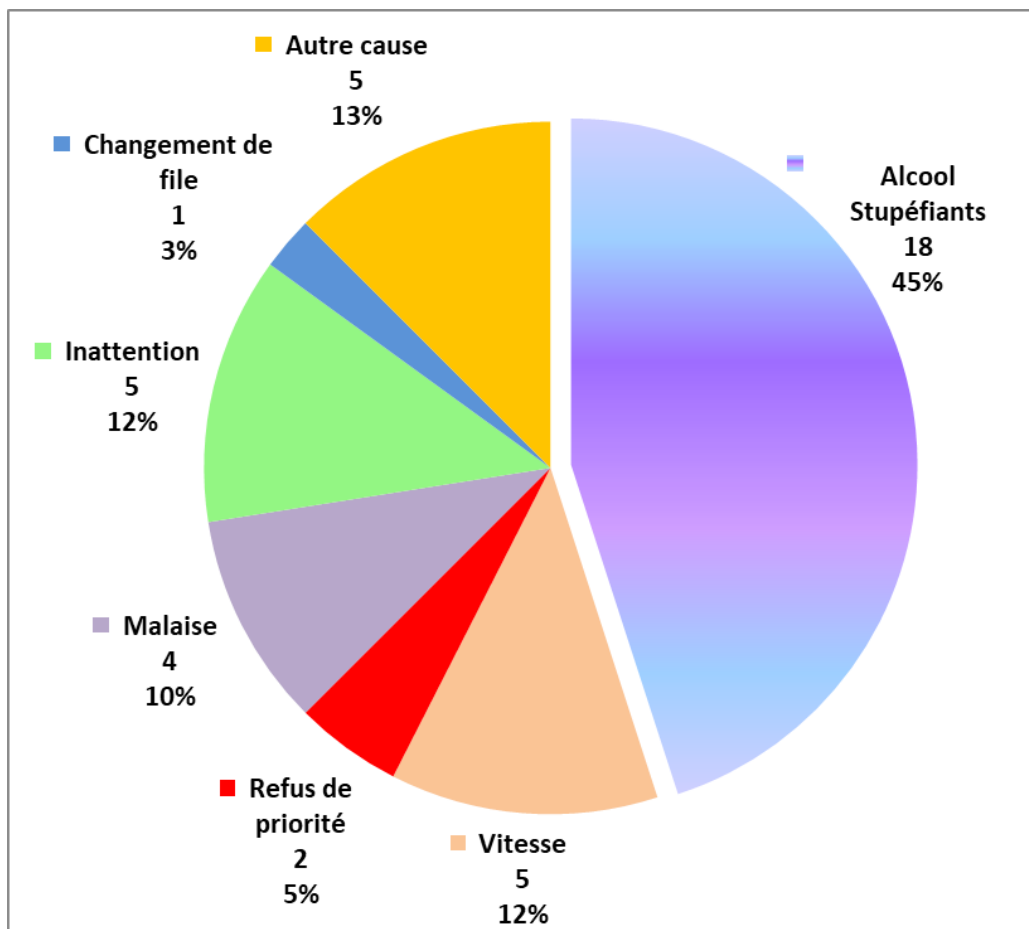
Les causes principales des accidents mortels 2019-2023

40 accidents mortels ont occasionné le décès de 44 personnes

Causes en l'absence d'alcool ou de stupéfiants

	Alcool et/ou stupéfiants	Vitesse	Refus de priorité	Malaise	Inattention	Fatigue	Dépassement dangereux	Déporté à gauche	Contre sens	Autres	Totaux
2019	23	9	2	7	5	1				4	51 (53 tués)
2020	11	4	3	4	4	1	2	1	1		31 (32 tués)
2021	11	4	6	5	2	2	2	4	1	1	38 (40 tués)
2022	16	3	3	8	2	3	2			2	39 (43 tués)
2023*	18	5	2	4	5					6	40 (44 tués)

Les causes principales des accidents mortels en 2023



L'alcool et les stupéfiants sont en cause dans 45% des accidents mortels

La vitesse est la 1ère cause dans 12% des accidents mortels **mais elle est présente dans 42%**

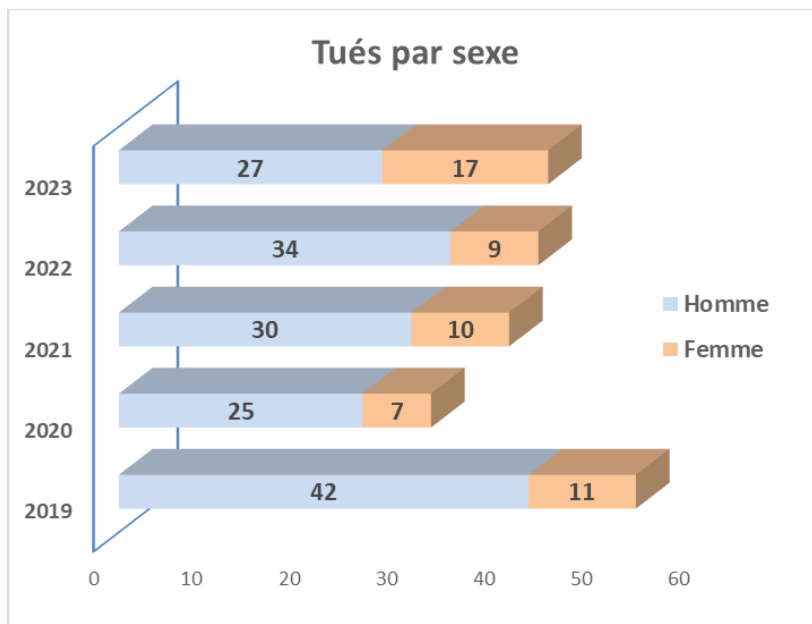
Liste des accidents mortels en 2023

n°	Date	Heure	Jour	Commune	Lieu/voie	Tué	Age	Sexe
1	06/01	20h45	vend	Saint-Avé	D135 PR15+65	Conducteur moto	24	H
2	07/01	05h45	sam	Séné	D779Bis PR4+118	Conductrice VL	21	F
3	28/01	05h10	sam	Meslan	D782 PR3+360	Conducteur VL	56	H
4	05/02	10h45	dim	Saint-Nolff	N166 PR1+710	Conductrice VL	52	F
5	18/02	19h30	sam	Grand-Champ	VC rue de la Poste	Piéton	82	H
6	25/02	03h55	sam	Saint-Jacut-les-Pins	VC Les Eclapas	Passager VL	18	H
7	07/04	09h20	vend	Inzinzac-Lochrist	VC rte de Keraudran	Conducteur vélo	65	H
8	10/04	20h50	lundi	Le Faouët	D769 PR31+215	Conducteur VL Passagère VL Passagère VL	37 34 5	H F F
9	30/04	07h15	dim	Pluvigner	D102 PR30+970	Conducteur VL	21	H
10	16/05	13h45	mardi	Béganne	VC La Ville Chatal	Piéton	88	H
11	05/06	17h40	lundi	Carnac	D781 PR39+115	Conductrice vélo VAE	65	F
12	11/06	02h08	dim	Sérent	D766A PR21+348	Piéton	43	H

13	11/06	06h20	dim	Le Sourn	VC Kerabus	Conducteur VL	34	H
14	20/06	17h05	mardi	Locmiquélic	D781 PR11+810	Piétonne	73	F
15	24/06	23h45	sam	Locoal-Mendon	D16 PR57+350	Piétonne	48	F
16	02/07	04h45	dim	Gestel	N165 PR105+100	Conductrice VL	23	F
17	02/07	10h40	dim	Lorient	VC Etienne Perault	Piéton	87	H
18	16/07	11h00	dim	Ploemeur	Autre	Conducteur vélo VAE	82	H
19	28/07	18h21	vend	Ménéac	D793 PR5+840	Conducteur VU	28	H
20	05/08	18h40	sam	Le Tour-du-Parc	D324 PR0+555	Piéton	65	H
21	06/08	20h25	dim	Cruguel	D160 PR4+820	Conductrice moto légère	54	F
22	15/08	14h40	mardi	Ploërmel	N24 PR20+700	Conducteur VL Passagère VL	84 82	H F
23	15/08	22h40	mardi	St-Gildas-de-Rhuys	D198 PR17+500	Conducteur vélo	51	H
24	01/09	11h03	vend	Quiberon	VC bd du Parco	Conducteur vélo VAE	82	H
25	01/09	15h20	vend	Etel	D16 PR66+120	Conducteur scooter	16	H
26	15/09	15h55	vend	Séné	VC rue de Cariel	Conductrice VL	31	F
27	15/09	17h15	vend	Saint-Avé	D767 PR3+850	Conductrice moto	42	F
28	16/09	21h40	sam	Gourin	D1 PR118+0001	Piétonne	79	F
29	22/09	09h45	vend	Saint-Allouestre	VC La Ville Bretonne	Conducteur VL	73	H
30	24/09	20h20	dim	Moréac	D117 PR23+160	Conductrice VL	51	F
31	04/10	09h00	merc	Vannes	VC Marcellin-Berthelot	Conducteur VL Passager VL	38 42	H H
32	26/10	12h55	jeudi	Vannes	VC Montesquieu	Piétonne	60	F
33	30/10	13h25	lundi	Quistinic	D3 PR 8+700	Conducteur VU	45	H
34	12/11	18h50	dim	Baud	D768 PR4+200	Passagère VL	74	F
35	18/11	18h07	sam	Pluvigner	D17 PR 47+260	Conducteur Cyclo	16	H
36	19/11	15h30	dim	Loyat	VC La Noë Mennais	Passager VU	23	H
37	28/11	16h00	mardi	Lorient	VC A. Guillemot	Piétonne	75	F
38	12/12	01h40	mardi	Pontivy	VC Av. Gal Leclerc	Conducteur VL	38	H
39	12/12	08h40	mardi	Moréac	D17 PR 23+680	Conducteur VL	30	H
40	15/12	17h00	vend	Kervignac	VC rue Kerlann	Conducteur VL	82	H
n°	Date	Heure	Jour	Commune	Lieu/voie	Tué	Age	Sexe

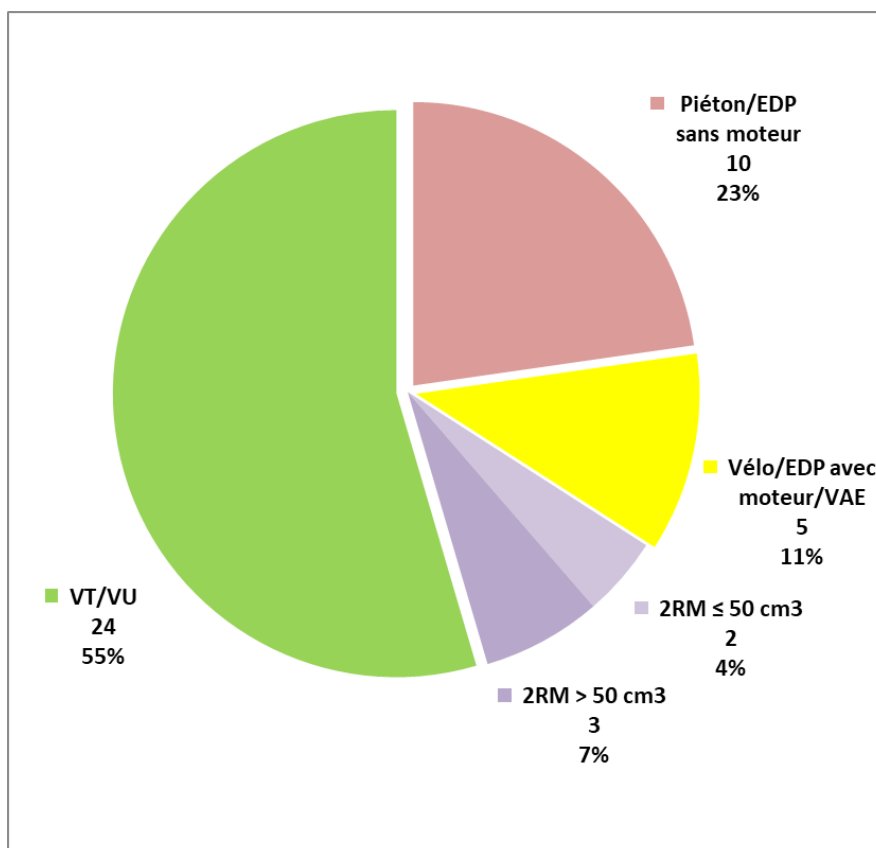
Les personnes tuées par genre 2019-2023

Les personnes tuées par genre					
	2019	2020	2021	2022	2023
Homme	42	25	30	34	27
Femme	11	7	10	9	17
Total	53	32	40	43	44



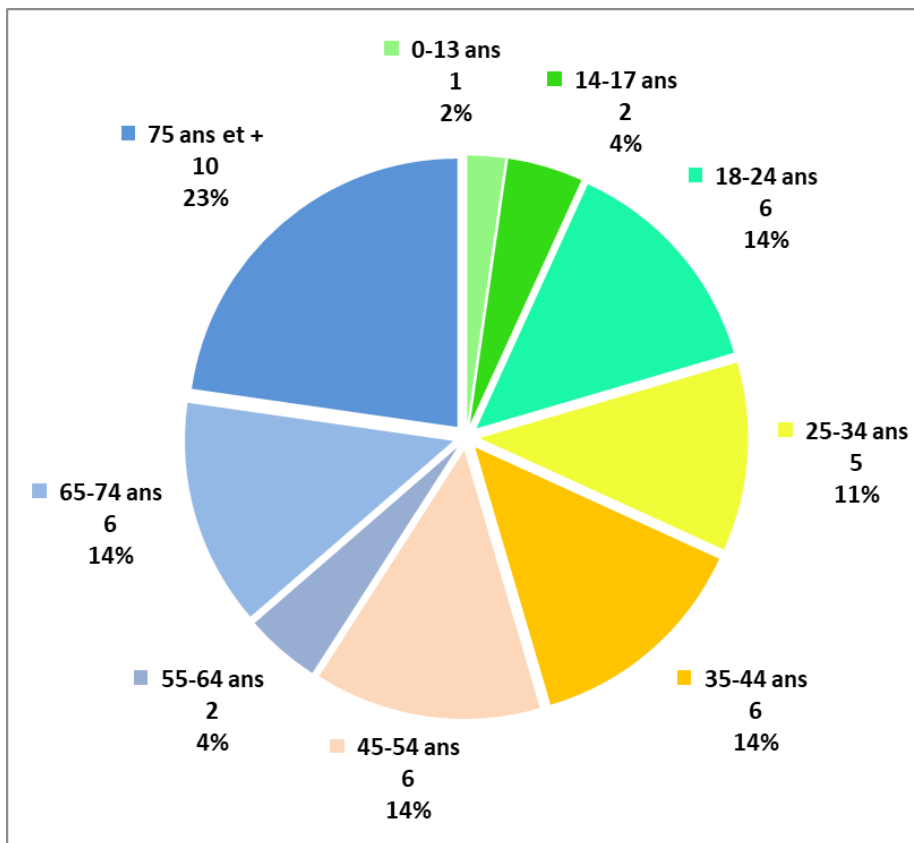
En 2023, 61% des tués sont des hommes

Les personnes tuées par catégorie d'usager en 2023



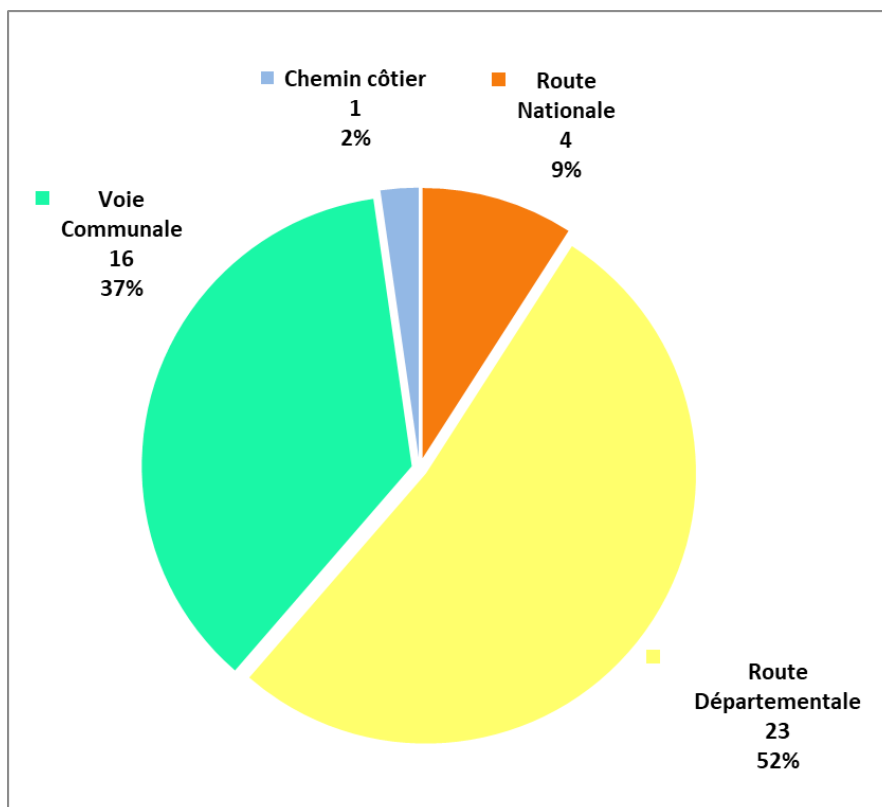
En 2023, 55% des tués le sont en voiture, 45 % des tués sont des usagers fragiles

Les personnes tuées par tranche d'âge en 2023



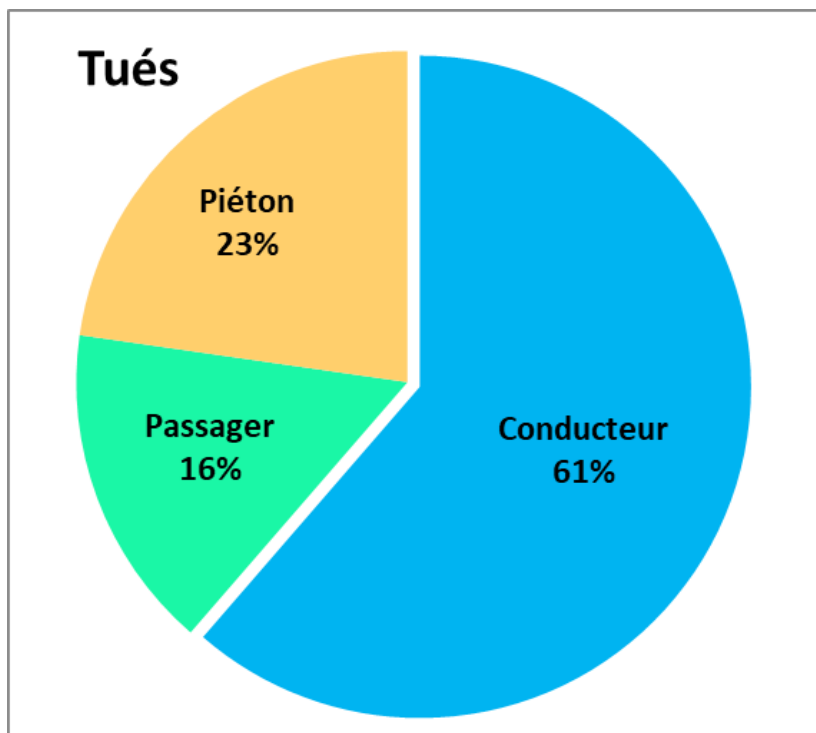
En 2023, 37% des tués ont plus de 65 ans et 20% des tués ont moins de 25 ans

Les personnes tuées par type de réseau en 2023



En 2023, 52% des tués le sont sur des routes départementales

Les personnes tuées par conducteur/piéton/passager en 2023



En 2023, 39% des tués ne sont pas des conducteurs

Les Accidents/Tués/Blessés/dont blessés Hospitalisés (ATBH) 2019-2023

	du 01/01/2019 au 31/12/2019	du 01/01/2020 au 31/12/2020	du 01/01/2021 au 31/12/2021	du 01/01/2022 au 31/12/2022	du 01/01/2023 au 31/12/2023	Variation (%) 2022/2023
Accidents	584	425	551	491	533	9%
Tués	53	32	40	43	44	2%
Blessés	698	523	680	585	641	10%
Blessés hospitalisés	223	164	190	195	246	26%

