



# PRÉFET DU MORBIHAN

Liberté  
Égalité  
Fraternité

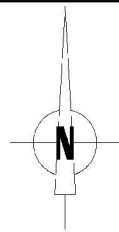
Cartes de bruit stratégiques  
des infrastructures de  
transport routier du morbihan

Localisation de la planche  
n° 22/56

janvier 2023

### Légende

- n° Planche sélectionnée dans l'atlas
- Limites des communes impactées

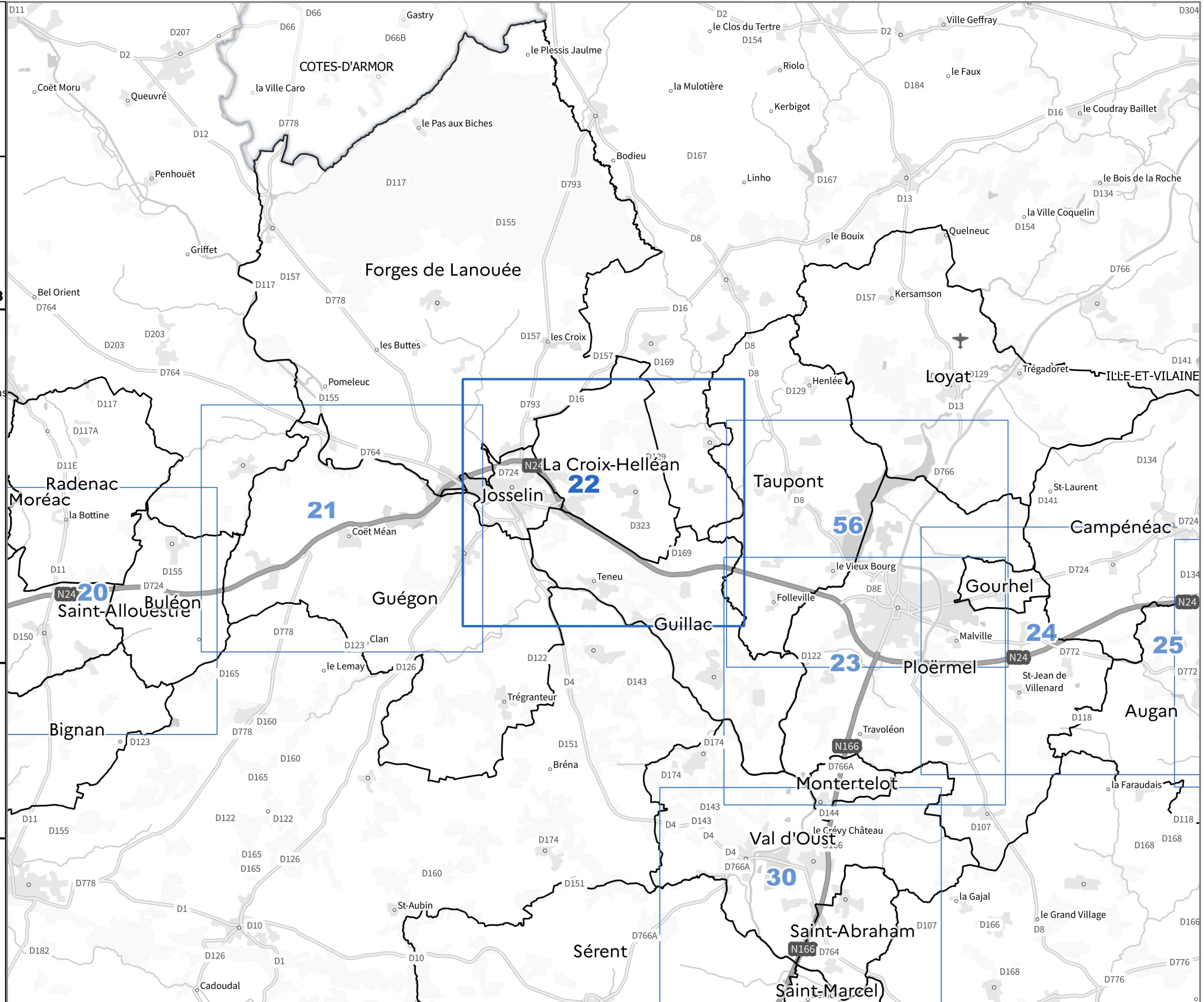


1:100 000

Sources :

- © DDTM 56/SEBR/RN
- © CEREMA CBS4 V01/2023
- © IGN BDTOPO
- © IGN PLANIGN

Conception : DDTM 56/STA/UCT  
le : 20/03/2023







# PRÉFET DU MORBIHAN

Liberté  
Égalité  
Fraternité

Cartes de bruit stratégiques  
des infrastructures de  
transport routier du morbihan

## Carte d'exposition Lden

Planche n° 22/56

janvier 2023

### Légende

Isophones en dB(A)

de 55 à 60

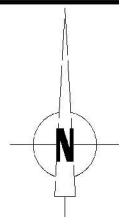
de 60 à 65

de 65 à 70

de 70 à 75

plus de 75

Limites des communes  
impactées

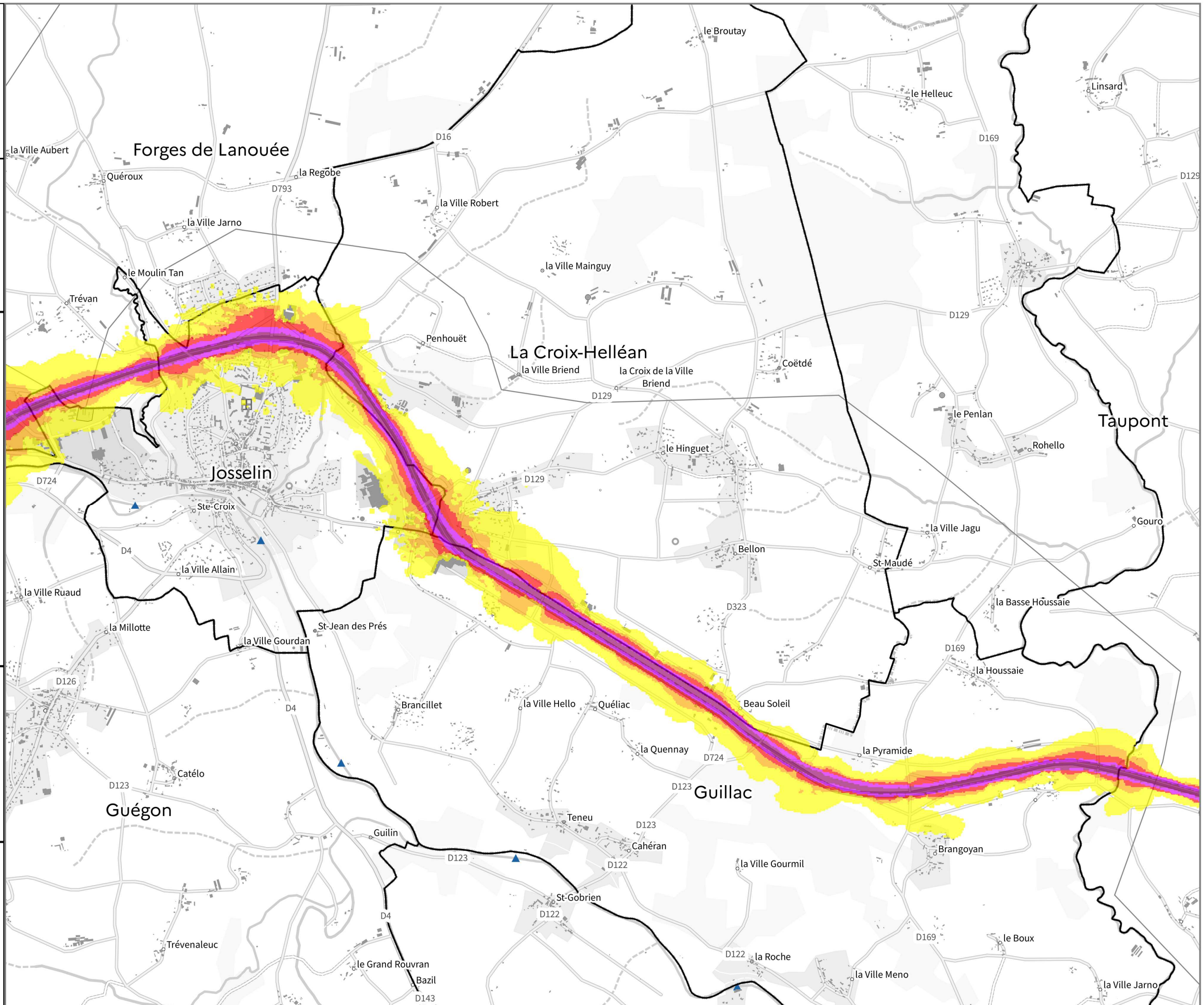


0 1 km

1:25 000

Sources :  
© DDTM 56/SEBR/RN  
© CEREMA CBS4 V01/2023  
© IGN BDTOP  
© IGN PLANIGN

Conception : DDTM 56/STA/UCT  
le : 20/03/2023







# PRÉFET DU MORBIHAN

*Liberté  
Égalité  
Fraternité*

Cartes de bruit stratégiques  
des infrastructures de  
transport routier du morbihan

**Carte d'exposition Ln**


Planche n° 22/56

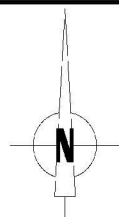
janvier 2023

## Légende

Isophones en dB(A)

-  de 50 à 55
-  de 55 à 60
-  de 60 à 65
-  de 65 à 70
-  plus de 70

 Limites des communes  
impactées

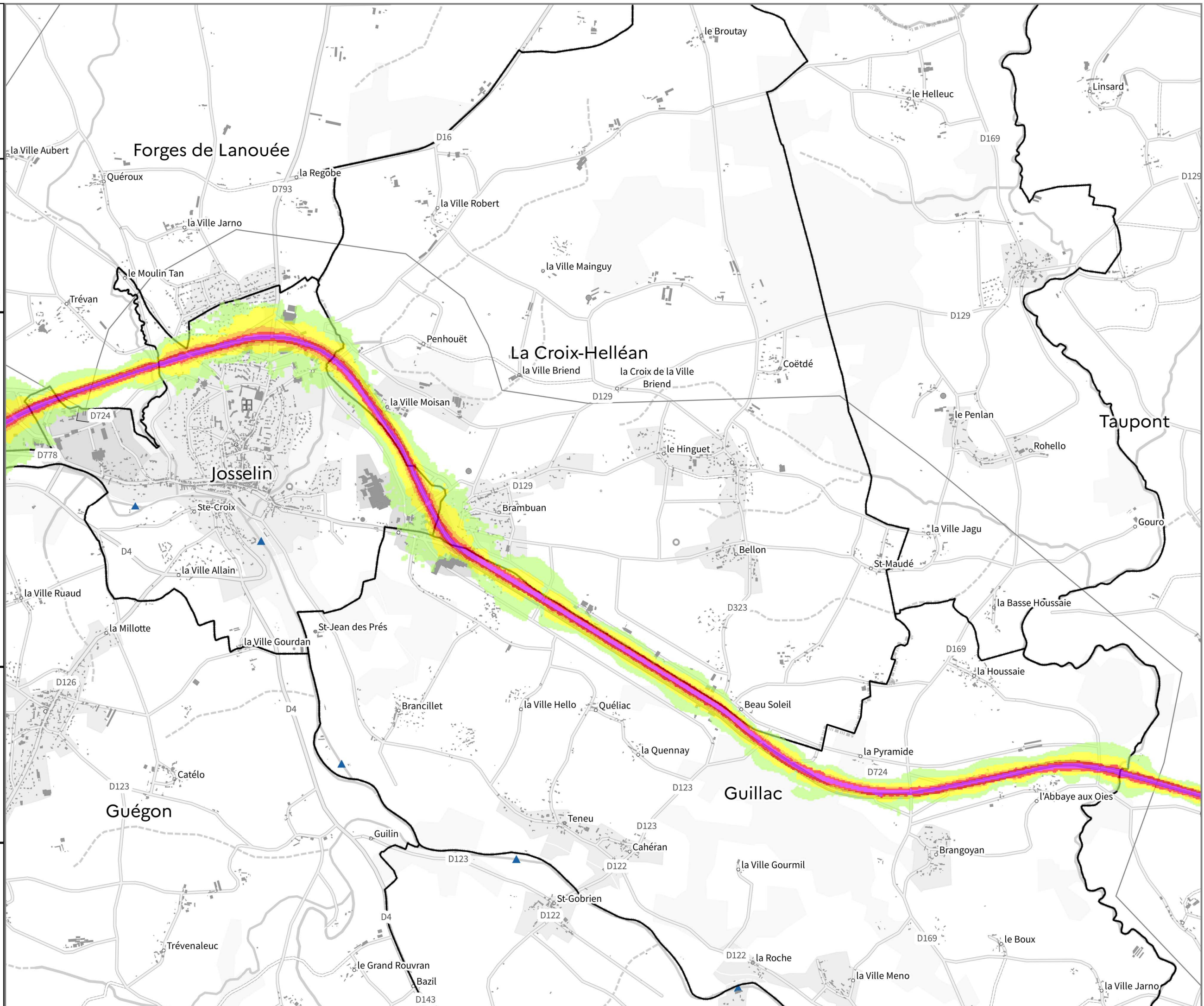


0 1 km

1:25 000

Sources :  
© DDTM 56/SEBR/RN  
© CEREMA CBS4 V01/2023  
© IGN BDTOPO  
© IGN PLANIGN

Conception : DDTM 56/STA/UCT  
le : 20/03/2023







# PRÉFET DU MORBIHAN

Liberté  
Égalité  
Fraternité

Cartes de bruit stratégiques  
des infrastructures de  
transport routier du morbihan

## Carte de dépassement de la valeur limite Lden68

Planche n° 22/56

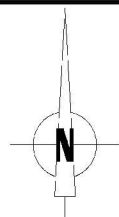
janvier 2023

### Légende

Isophone Lden68 en dB(A)

> 68

Limites des communes  
impactées



0 1 km

1:25 000

Sources :  
© DDTM 56/SEBR/RN  
© CEREMA CBS4 V01/2023  
© IGN BDTOPO  
© IGN PLANIGN

Conception : DDTM 56/STA/UCT  
le : 20/03/2023

