



PRÉFET DU MORBIHAN

*Liberté
Égalité
Fraternité*

DEPARTEMENT DU MORBIHAN



Secteur: PENESTIN

Lieux-dit:
CAMARET
POUDRANTAIS
POINTE DU BILE

Annexe arrêté cadre de
circulation sur le Domaine Public
Maritime (DPM) de Pénestin

Plan de situation des 3 accès
autorisés sous réglementation de
l'arrêté cadre

LEGENDE

-  acces_AP_cadre
-  mouillages groupés

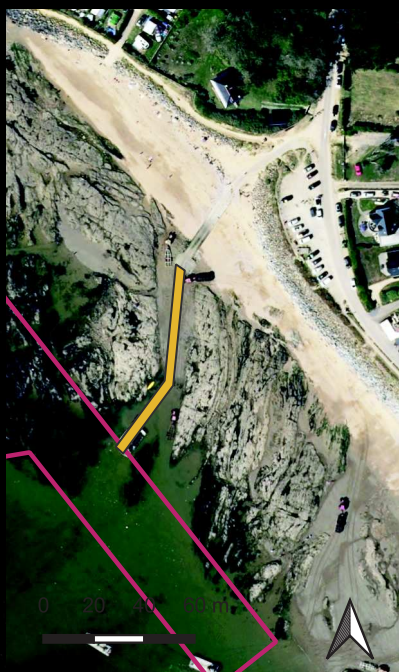
Acces POUDRANTAIS

Larg : 5m
Long : 95m



Acces POINTE DU BILE

Larg: 4.0 m
Long: 80,0 m



CAMARET
Accès plaisancier
Largeur 3,0 m
Longueur 90,0 m



Conception : DDTM du Morbihan
SAMEL / VL

Sources :
© IGN Ortho 2019
DEPARTEMENT 056

0 250 500 m