



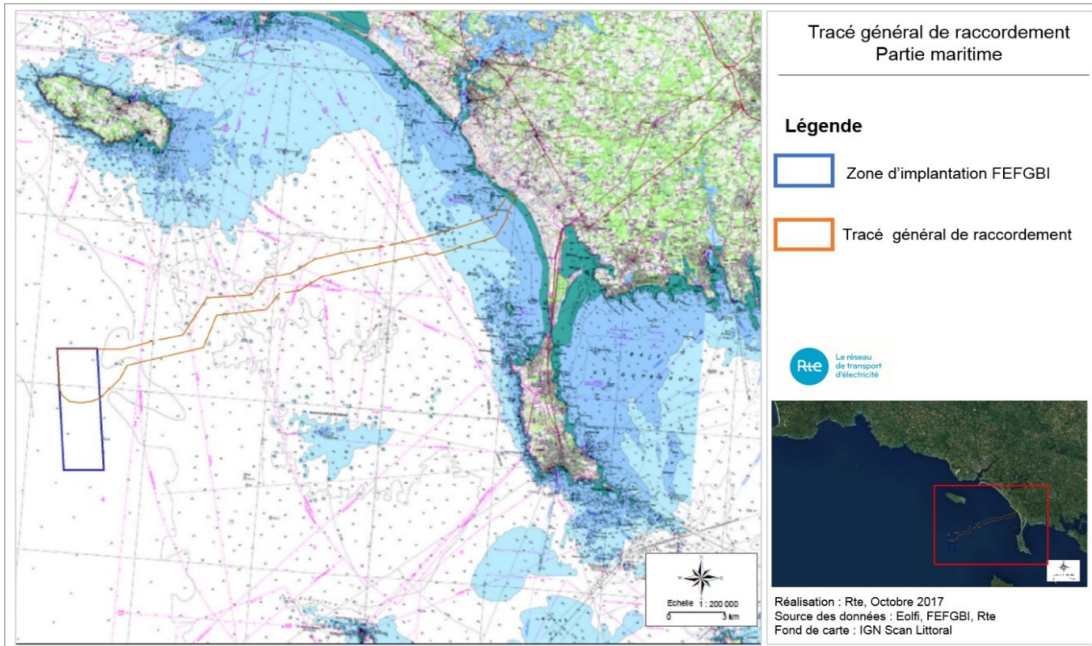
Raccordement au réseau public de transport d'électricité de la ferme pilote de « Groix & Belle-Île »



Instance de concertation et de suivi

Mardi 18 décembre 2018
Préfecture du Morbihan - Vannes

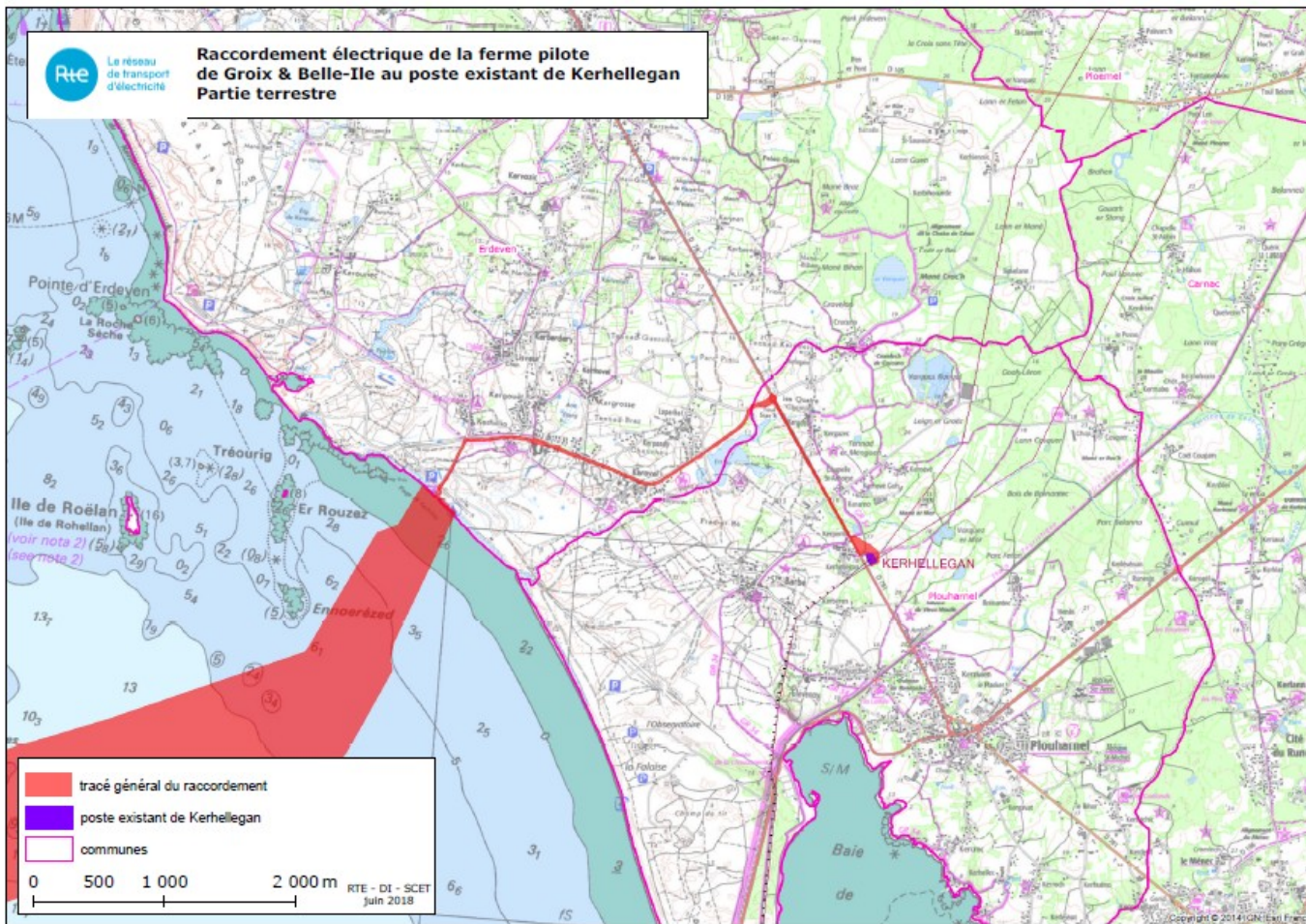
Tracé général de raccordement en mer



Chambre d'atterrage



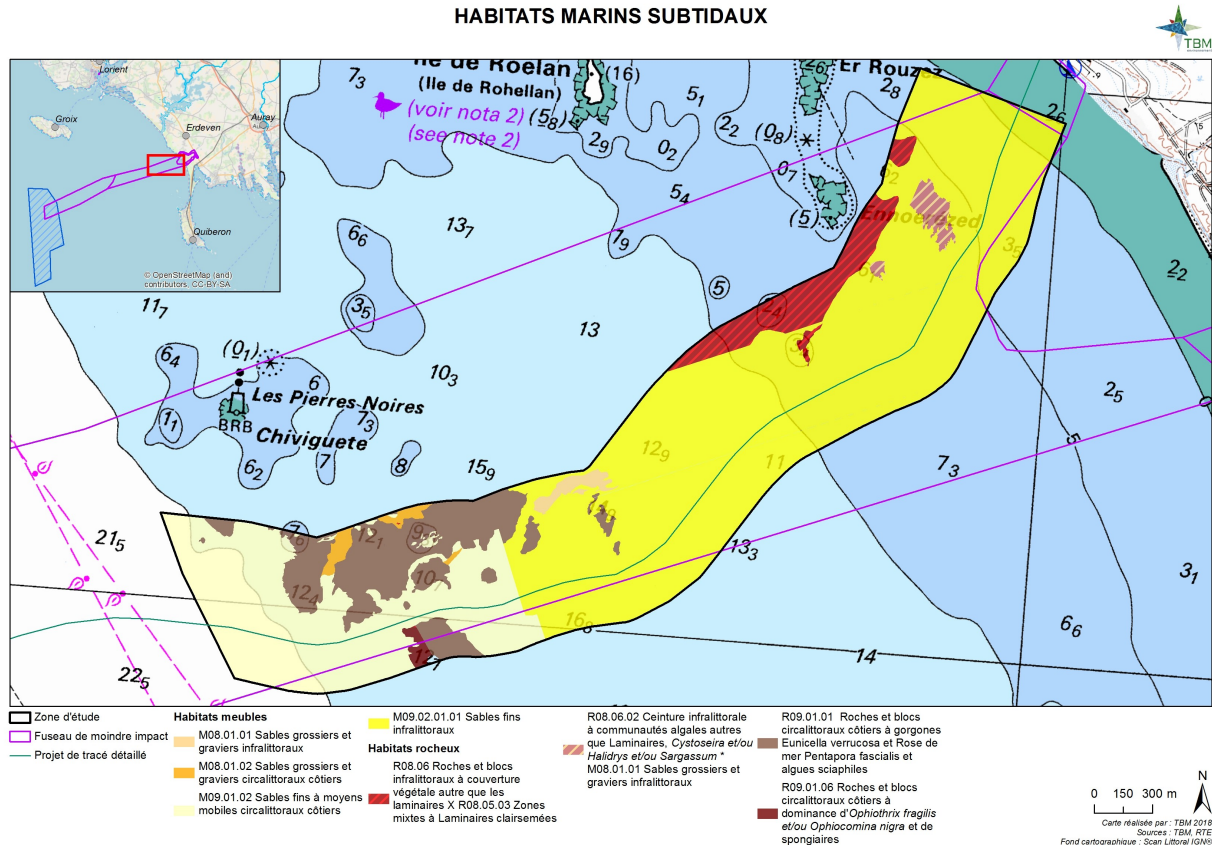
Tracé général de raccordement à terre



Etude complémentaire
Juillet 2018

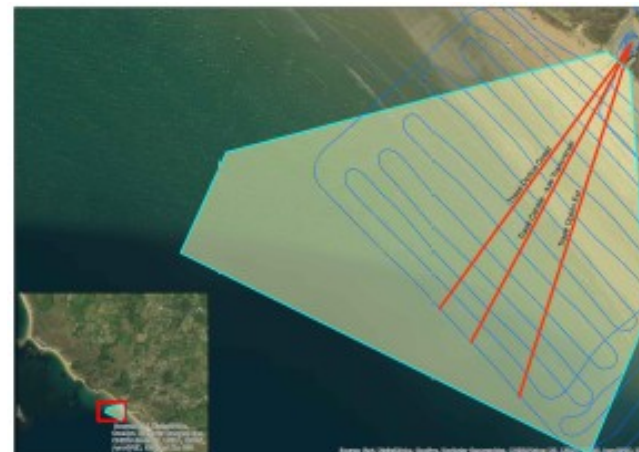
➔ Un tracé évitant les habitats à laminaires

HABITATS MARINS SUBTIDIAUX



❖ Relevés topographiques sur la plage de Kerhillio

- Prévus sur 2 ans (2017-2019)
- 6 relevés depuis le printemps 2017
- Tendence au rechargement de sable après les tempêtes hivernales
- ➔ Poursuite des relevés après 2019





Prévisionnel des opérations en mer en 2019

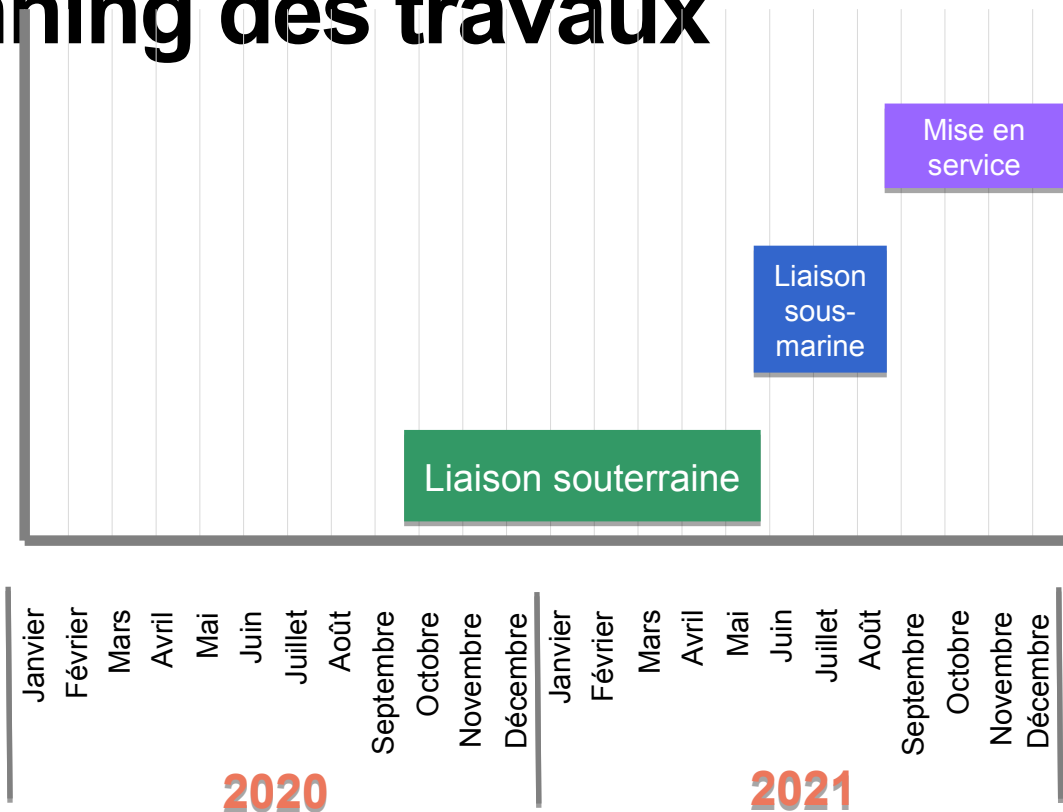
❖ UXO (prévisionnel et selon aléas météo)

- Période 15 juin – 15 septembre: 4 semaines d'intervention en mer
- Après 15 septembre: couverture de la zone côtière (max 3 km de la côte), estran et parking bitumé (opérateurs à pied)

❖ Archéologie en mer (DRASSM)

- Courant 2019 – mutualisation avec campagne UXO à l'étude

Planning des travaux



- Discussions avec la Défense et les collectivités locales sur les conditions de réalisation des travaux en mer et sur plage de Kerhillio