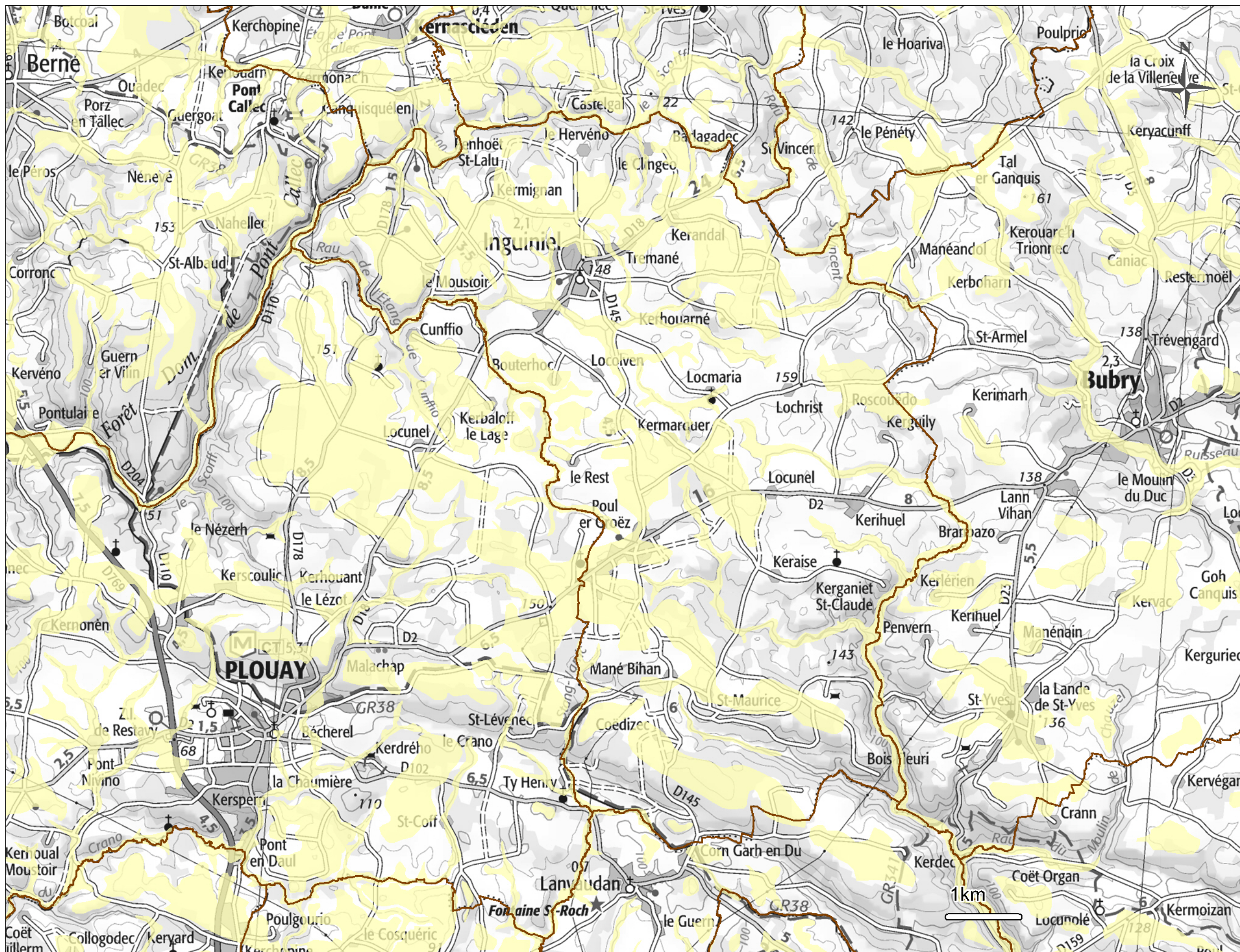


Cartographie de l'aléa retrait-gonflement des argiles



Liberté • Égalité • Fraternité

RÉPUBLIQUE FRANÇAISE



LEGENDE

-  Limite communale
- Zone d'aléa retrait-gonflement des argiles**
-  Aléa faible
-  Aléa moyen
-  Aléa fort
-  Zone a priori non argileuse, non sujette au phénomène de retrait-gonflement

AVERTISSEMENT

L'échelle de validité des cartes d'aléa est celle de la donnée de base utilisée pour leur réalisation, à savoir les cartes géologiques à l'échelle 1/50 000. Une visualisation adaptée au territoire communal est proposée mais la donnée ne peut en aucun cas prétendre refléter en tout point l'exacte nature des terrains.

Sources : BRGM, www.georisques.gouv.fr
Scan25@IGN, Scan100@IGN

Conception : DREAL Bretagne/DDTM56
Février 2015