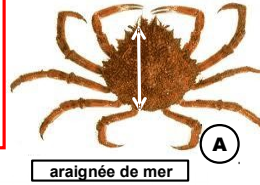




IMPORTANT
Les casiers dit « à parler » ou disposant d'un dispositif « anti-retour » NE SONT PAS AUTORISÉS



Crustacés

	Tailles minimales (cm)	
	au NORD du 48° parallèle	au SUD du 48° parallèle
ARAIGNEE de mer (<i>Maja brachydactyla</i>) (A)		12
CREVETTE bouquet (<i>Palaemon serratus</i>) (B)		5
CREVETTES (autres que bouquet)		3
ETRILLE (<i>Necora puber</i>) (C)		6,5
HOMARD (<i>Homarus gammarus</i>) (D)		8,7
LANGOUSTE rouge, rose (<i>Palinurus spp</i>) (E)		11
TOURTEAU (<i>Cancer pagurus</i>) (F)		13
POUCE-PIED (<i>Pollipces pollicipes</i>) (G)		(G)

(A) : Longueur totale mesurée entre les rostrés jusqu'à la bordure postérieure de la carapace
ATTENTION ! Prélèvement limité à 6 araignées par personne et par jour en pêche sous-marine
(B) : Longueur totale de l'animal (LT) (Divisions CIEM VIII, a,b,d,e)
(D) Longueur de la carapace mesurée de l'arrière des orbites jusqu'à la bordure distale du céphalothorax
(E) : Longueur de la carapace mesurée de la pointe du rostre à la bordure distale du céphalothorax
(C) et (F) Longueur totale de la carapace dans sa plus GRANDE dimension
(G) : Pêche autorisée selon le calendrier des professionnels (3 kilos par jour et par pêcheur)
INTERDIT chaque année durant les mois de juillet et août

Poissons (*)

Tailles minimales (cm)

ANCHOIS (<i>Engraulidae</i>)	12
BAR (<i>Dicentrarchus labrax</i>)	42
BAR moucheté (<i>Dicentrarchus punctatus</i>)	30
BARBUE (<i>Scophthalmus rhombus</i>)	30
BONITE (<i>Sarda spp</i>)	(marquage)
CABILLAUD (<i>Gadus morhua</i>)	42
CHINCHARD (<i>Trachurus trachurus</i>)	15
CONGRE (<i>Conger conger</i>)	60
DORADE GRISE (<i>Spondyliosoma cantharus</i>)	23
DORADE ROSE (<i>Pagellus bogaraveo</i>)	35
DORADE ROYALE (<i>Sparus aurata</i>)	23
FLET (<i>Platichthys flesus</i>)	20
GERMON (<i>Thunus alalunga</i>)	2 kilogrammes
HARENG (<i>Clupea harengus</i>)	20
LIEU jaune (<i>Pollachius pollachius</i>)	30
LIEU noir (<i>Pollachius virens</i>)	35
LINGUE (<i>Molva molva</i>)	63
LINGUE BLEUE (<i>Molva dipterygia</i>)	70
MAIGRE (<i>Argyrosomus regius</i>)	50
MAQUEREAU (<i>Scomber scombrus</i>)	20
MERLAN (<i>Merlangius merlangus</i>)	27
MERLU (<i>Merluccius merluccius</i>)	27
MULET (<i>Mugil spp</i>)	30
ORPHIE (<i>Belone belone</i>)	30
PLIE (<i>Pleuronectes platessa</i>)	27
ROUGET barbet ou de roche (<i>Mullus spp</i>)	15
SAR (<i>Diplodus sargus</i>)	25
SARDINE (<i>Sardina pilchardus</i>)	11
SOLE (<i>Solea solea</i>)	25
TURBOT (<i>Psetta maxima</i>)	30

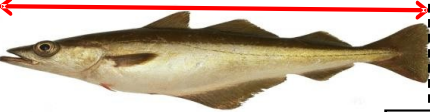
ATTENTION !
Pêche à la civelle INTERDITE

Espèces soumises à MARQUAGE

(ablation de la partie inférieure de la nageoire caudale)

★ BAR : maximum 2 bars par pêcheur et par jour toute l'année

Interdiction de pêcher du bar à l'aide d'un filet fixe (Ref. Règlement (UE) 2023/194 du 30/01/2023)



RAPPEL:
Prélèvements de la pêche de loisir limités à la CONSOMMATION PERSONNELLE

Vente rigoureusement INTERDITE



(*) = La taille des poissons se mesure : du bout du museau à l'extrémité de la nageoire caudale

ATTENTION ! :
La pose de filets ou de palangres sur l'estran est soumise à autorisation annuelle

IMPORTANT
Ce document ne revêt qu'une valeur informative et ne saurait remplacer la REGLEMENTATION OFFICIELLE

Vers marins

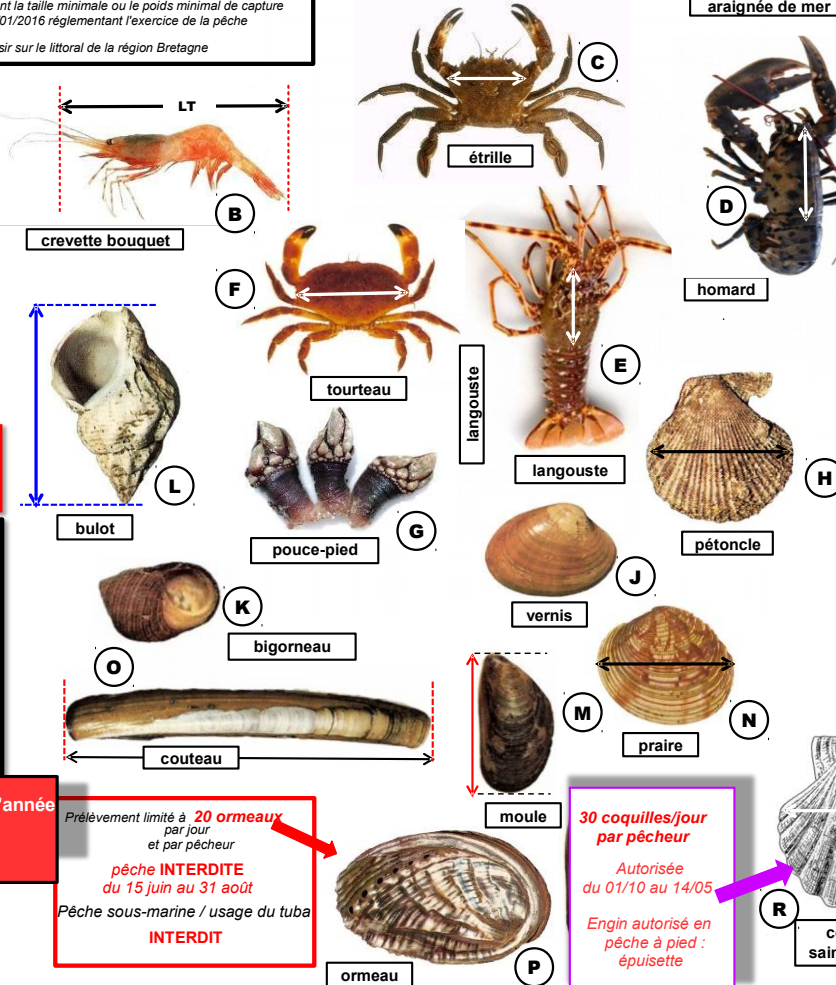
ARENICOLE (*Arenicola marina*)
NEREIDES (*Nephtys spp, Hediste spp*)
SIPONCLE ou BIBI (*Sipunculus rudis*)

pas de taille minimale
1 kg (1 litre ou 1 dm3)

★ AMANDE de MER = pêche INTERDITE du 1er mai au 31 août

Prélèvement limité à 20 ormeaux par jour et par pêcheur
pêche INTERDITE du 15 juin au 31 août
Pêche sous-marine / usage du tuba INTERDIT

30 coquilles/jour par pêcheur
Autorisée du 01/10 au 14/05
Engin autorisé en pêche à pied : épuisette



Coquillages

	Tailles minimales (cm)		Quantités max. ou équivalent poids approx.	
PETONCLE ou VANNEAU (<i>Chlamys spp</i>) (H)	4	100	3 kg	
VENUS (<i>Spisula spp.</i>)	2,8	100	3 kg	
VERNIS (<i>Callista chione</i>) (J)	6	100	3 kg	
AMANDE de MER (<i>Glycymeris glycymeris</i>)	pas de taille	100	3 kg	
BIGORNEAU (<i>Littorina littorea</i>) (K)	pas de taille	500	3 kg	
BULOT ou BUCCIN (<i>Buccinum undatum</i>) (L)	4,5	100	3 kg	
CLAM (<i>Mercenaria mercenaria</i>)	4,3	100	3 kg	
MACTRE SOLIDE (<i>Spisula solida</i>)	2,5	100	3 kg	
MOULE (<i>Mytilus edulis</i>) (M)	4	300	3 kg	
PRAIRE (<i>Venus v.</i>) (N)	4,3	100	3 kg	
COUTEAU (<i>Solen spp, Ensis spp, Pharus legumen</i>) (O)	10	5 dz	3 kg	
ORMEAU (<i>Haliotis tuberculata</i>) (P)	9	20		
TELLINE (<i>Donax spp</i>) (Q)	2,5	500	2 kg	
COQUILLE St Jacques (<i>Pecten maximus</i>) (R)	11	30		
HÛÎTRE creuse (<i>Crassostea gigas</i>)	5	5 dz	5 kg	
HÛÎTRE plate (<i>Ostrea edulis</i>)	6	5 dz	5 kg	
COQUE ou HENON (<i>Cerastoderma edule</i>) (S)	2,7	300	3 kg	
PALOURDE Européenne	4	150	3 kg	
PALOURDE Japonaise	3,5			

GOLFE DU MORBIHAN
Quantité limitée 100 individus (Equivalent 2kg/personne/jour)

La pêche à pied est interdite à moins de 15 m du périmètre des concessions de cultures marines balisées réglementairement

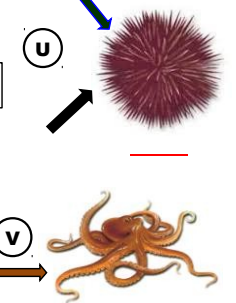
AUTORISE du 15 octobre au 15 avril
12 pièces par personne et par jour

Echinodermes

OURSIN (*Paracentrotus lividus*) (U)
5,5 cm piquants exclus

Céphalopodes

POULPE (*Octopus vulgaris*) (V)
Poids minimal 750 gr





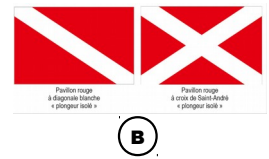
Chasse sous-marine, pavillons obligatoires :

Plongeur depuis une embarcation = pavillon Alpha
Éloignement maximum de l'embarcation = 100 mètres

A

Plongeur isolé = croix de St-André ou diagonale blanche

B



Pour des informations complémentaires :
<http://www.morbihan.gouv.fr/Actions-de-l-Etat/Mer-littoral-et-securite-maritime/Activites-de-loisir/Peche-de-loisir/Chasse-sous-marine/la-chasse-sous-marine>
Lorient – 1 bd Adolphe Pierre – 56321 LORIENT cedex (02 97 37 16 22)
Auray – 34 rue du Danemark – 56404 AURAY cedex (02 97 24 01 43)
Vannes – 1 allée du Général Troadec – BP 520 – 56019 VANNES cedex (02 97 68 12 00)

Pêche à partir d'un navire
les engins autorisés
(Ref. Article R921-88 et R921-89
du Code rural et de la pêche maritime)

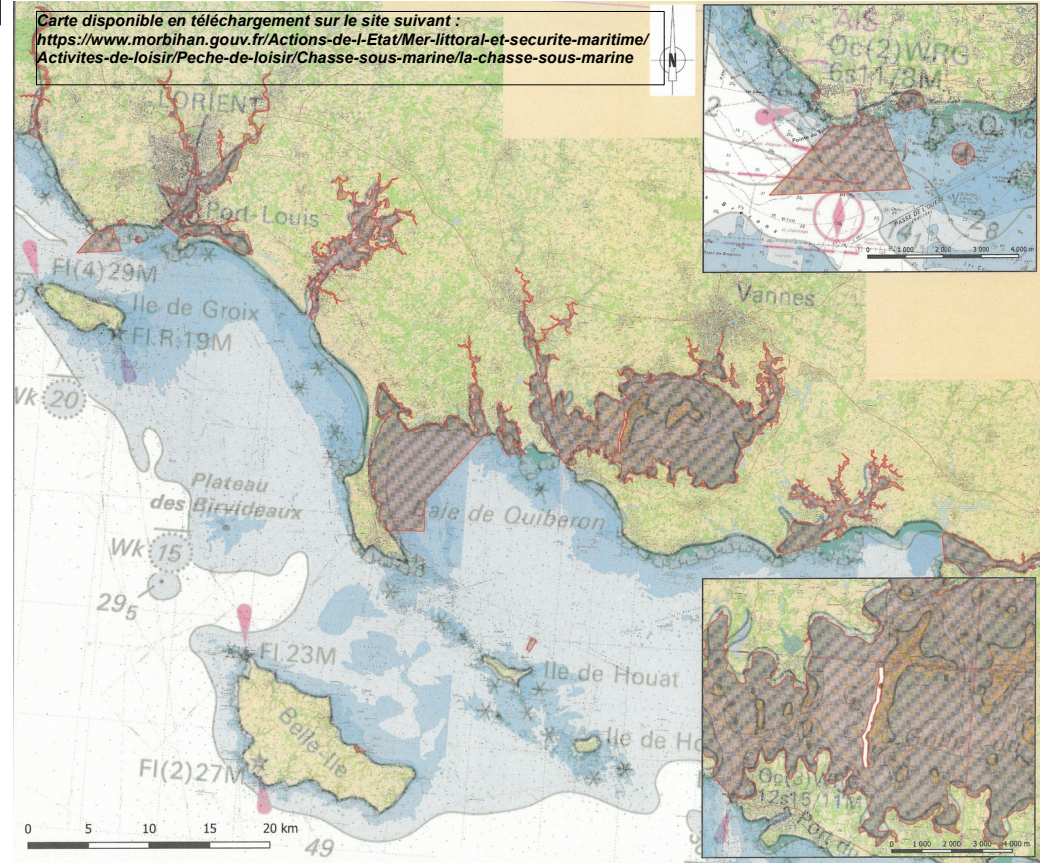
- 1° Deux palangres munies chacune de trente hameçons ;
- 2° Deux casiers ;
- 3° Une foëne ;
- 4° Une épuisette ou " salabre " ;
- 5° Lignes grées sous condition que l'ensemble des lignes utilisées en action de pêche soit équipé au maximum de douze hameçons, un leurre étant équivalent à un hameçon ; par dérogation à cette limite, les lignes utilisées en action de pêche sont équipées d'un maximum de cinq hameçons par personne, un leurre étant équivalent à un hameçon, dans les cas prévus par arrêté du ministre chargé des pêches maritimes et de l'aquaculture marine ;
- 6° un filet maillant calé ou un filet trémail d'une longueur maximale de 50 mètres, d'une hauteur maximale de 2 mètres en pêche, sauf dans la partie des eaux salées des estuaires et des embouchures des fleuves et rivières
- 7° un carrelet par navire et trois balances par personne embarquée.
- 8° il est interdit de détenir et d'utiliser tout vire-casier, vire-filet, treuil, potence mécanisée ou mécanisme d'assistance électrique ou hydraulique permettant de remonter les lignes de pêche et engins de pêche à bord. Toutefois, la détention et l'utilisation d'engins électriques de type vire-lignes électriques ou moulinets électriques est autorisée dans la limite de trois engins électriques par navire, d'une puissance maximale de 800 watts chacun.
- 9° Tout dispositif d'immersion empêchant à tout moment la remontée des engins aux fins de contrôle est interdit.

ATTENTION
La pêche du thon rouge est soumise à autorisation
30 kg ou 115 cm

IMPORTANT

La pêche sous-marine
les zones interdites
(Ref. Arrêté Préfet de région Bretagne n° 192/97 du 30 mai 1997)

Carte disponible en téléchargement sur le site suivant :
<https://www.morbihan.gouv.fr/Actions-de-l-Etat/Mer-littoral-et-securite-maritime/Activites-de-loisir/Peche-de-loisir/Chasse-sous-marine/la-chasse-sous-marine>



La pêche sous-marine, quelques règles

- La pêche sous marine est **INTERDITE** :
- entre le coucher et le lever du soleil
 - à l'intérieur des limites administratives des ports
 - dans la partie salée des estuaires
 - à moins de 100 m des parcs et bassins à coquillages, filières, bouchots à moules et pêcheries à poisson
 - à moins de 150 m de baigneurs ou activités connexes lorsqu'il y a utilisation du fusil-harpon
 - aux moins de 16 ans lorsqu'il y a utilisation du fusil-harpon

La pêche des crustacés ne peut-être pratiquée qu'à la main / les araignées de mer sont limitées à 6 unités par pêcheur
La pêche des Ormeaux interdite
La pêche des Coquilles st Jacques est interdite du 15 mai au 30 septembre et autorisées aux dates et heures des professionnels