

Surfaces potentiellement épandables et motifs d'exclusion

EARL LENZ HOSLSTEIN

Ilot PAC 2019	Commune	SAU	Occupation du sol	Classes d'aptitudes à l'épandage *	Dispositifs de protection	Note d'aptitude globale de la parcelle	Effluents de type I			Effluents de type II			SPE globale retenue
							SPE F	Exclusion	Motifs d'exclusion	SPE L	Exclusion	Motifs d'exclusion	
1.1.paner	Inguiniel	9,59	Prairie	Pe1-Pr1-H1	BE + 10m	1	9,55	0,04	Cours d'eau (10m)	6,58	3,00	d'eau (100m)	9,55
23,1.23.le gleut	Inguiniel	0,08	Prairie	Pe0-Pr1-H0	BE + 10m	0	0,01	0,07	Cours d'eau (35m)	0,00	0,08	(100m)	0,01
23,2.23.le gleut	Inguiniel	0,43	Prairie	Pe0-Pr1-H0	BE + 10m	0	0,00	0,43	Cours d'eau (35m)	0,00	0,43	(100m)	0,00
23,3.23.le gleut	Inguiniel	3,17	Culture	Pe1-Pr1-H1	BE + 10m	1	3,17	0,00	Cours d'eau (10m)	0,42	2,75	(100m)	3,17
34,1.34.locunel sud	Inguiniel	2,94	Prairie	Pe0-Pr1-H0	BE + 10m	0	0,70	2,24	Cours d'eau (35m)	0,00	2,94	d'eau (100m)	0,70
34,2.34.locunel sud	Inguiniel	1,39	Prairie	Pe2-Pr1-H0	BE + 5m	0	0,43	0,96	Cours d'eau (35m)	0,00	1,39	(100m)	0,43
34,3.34.locunel sud	Inguiniel	7,74	Culture	Pe1-Pr1-H1	BE + 10m	1	7,73	0,01	Cours d'eau (10m)	4,87	2,86	(100m)	7,73
34,4.34.locunel sud	Inguiniel	6,64	Culture	Pe1-Pr1-H2	BB + 5m	1	6,28	0,36	Cours d'eau (35m)	4,66	1,98	(100m)	6,28
34,5.34.locunel sud	Inguiniel	4,28	Culture	Pe1-Pr1-H2	/	1	4,28	0,00	/	1,58	2,70	d'eau (100m)	4,28
34,6.34.locunel sud	Inguiniel	3,39	Culture	Pe1-Pr1-H2	/	1	3,39	0,00	/	1,19	2,20	(100m)	3,39
35,1.35.locunel école	Inguiniel	11,98	Culture	Pe2-Pr1-H2	/	2	11,94	0,04	Tiers (15m)	11,29	0,68	Tiers (50m)	11,94
36,1.36.locunel nord	Inguiniel	2,99	Prairie	Pe2-Pr1-H1	BE + 10m	1	2,98	0,01	Cours d'eau (10m)	2,89	0,09	d'eau (10m)	2,98
36,2.36.locunel nord	Inguiniel	9,49	Culture	Pe2-Pr1-H1	BE + 10m	1	9,49	0,00	Tiers (15m)	9,29	0,20	Tiers (50m)	9,49
36,3.36.locunel nord	Inguiniel	3,27	Prairie	Pe1-Pr1-H0	BE + 10m	0	2,41	0,86	Cours d'eau (10m)	0,00	3,27	d'eau (100m)	2,41
36,4.36.locunel nord	Inguiniel	1,70	Prairie	Pe1-Pr1-H0	BE + 10m	0	1,36	0,34	Cours d'eau (10m)	0,00	1,70	Cours d'eau (100m)	1,36
37,1.37.locunel malardé	Inguiniel	3,00	Prairie	Pe1-Pr1-H2	/	1	3,00	0,00	/	3,00	0,00	/	3,00
38,1.38.locunel forêt	Inguiniel	2,15	Culture	Pe1-Pr1-H2	BB + 10m	1	2,15	0,00	/	2,15	0,00	/	2,15
38,2.38.locunel forêt	Inguiniel	0,14	Prairie	Pe1-Pr0-H0	#REF!	0	0,14	0,00	/	0,14	0,00	/	0,14
Total		74,37					69,01	5,36		48,06	26,27		69,01

* Pe = pente ; Pr = Profondeur ; H = Hydromorphie

Synthèse des surfaces retenues : SAU, SPE, SDN **

Occupation du sol	SAU	SPE fumier	SPE lisier	Dont SPNE
Cultures	48,84	48,43	35,45	
Prairies	25,53	20,58	12,61	6,36
Surfaces non exploitées (SNE)	0,00	0,00	0,00	0,00
TOTAL	74,37	69,01	48,06	6,36

** SAU (Surface Agricole utile), SPE (Surface Potentiellement Epandable), SDN (Surface Directive Nitrate), SPNE (Surfaces Pâturées Non Epandables)

SDN RETENUE : 75,37

Synthèse des surfaces épanchable connues et nouvellement étudiées : SAU, SPE, SDN **

Occupation du sol	SAU	SPE fumier	SPE lisier	Dont SPNE
Cultures	135,63	127,26	114,23	
Prairies	97,17	82,98	67,40	16,11
Surfaces non exploitées (SNE)	3,16	0,00	0,00	0,00
TOTAL	235,96	210,24	181,63	16,11

** SAU (Surface Agricole utile), SPE (Surface Potentiellement Epanchable), SDN (Surface Directive Nitrate),
SPNE (Surfaces Pâturées Non Epanchables)

SDN RETENUE : 226,35

PLAN D'EPANDAGE

LEGENDE CARTOGRAPHIQUE



Unités d'épandage du pétitionnaire

Causes d'exclusions :



Bâtiments occupés par des tiers



Surfaces en eau



Cours d'eau



Forages / sources / puits

Périmètres et zones naturelles réglementées :



Sites Natura 2000 Oiseaux



Site Natura 2000 Habitats



ZNIEFF A



ZNIEFF B



Zones conchylicoles / piscicoles



Périmètres de captage d'eau de consommation



Zones humides répertoriées

Exclusions réglementaires :



Effluents de type I et II interdits



Effluents de type II interdits

Diagnostic érosif:



Bandes enherbées



Friches



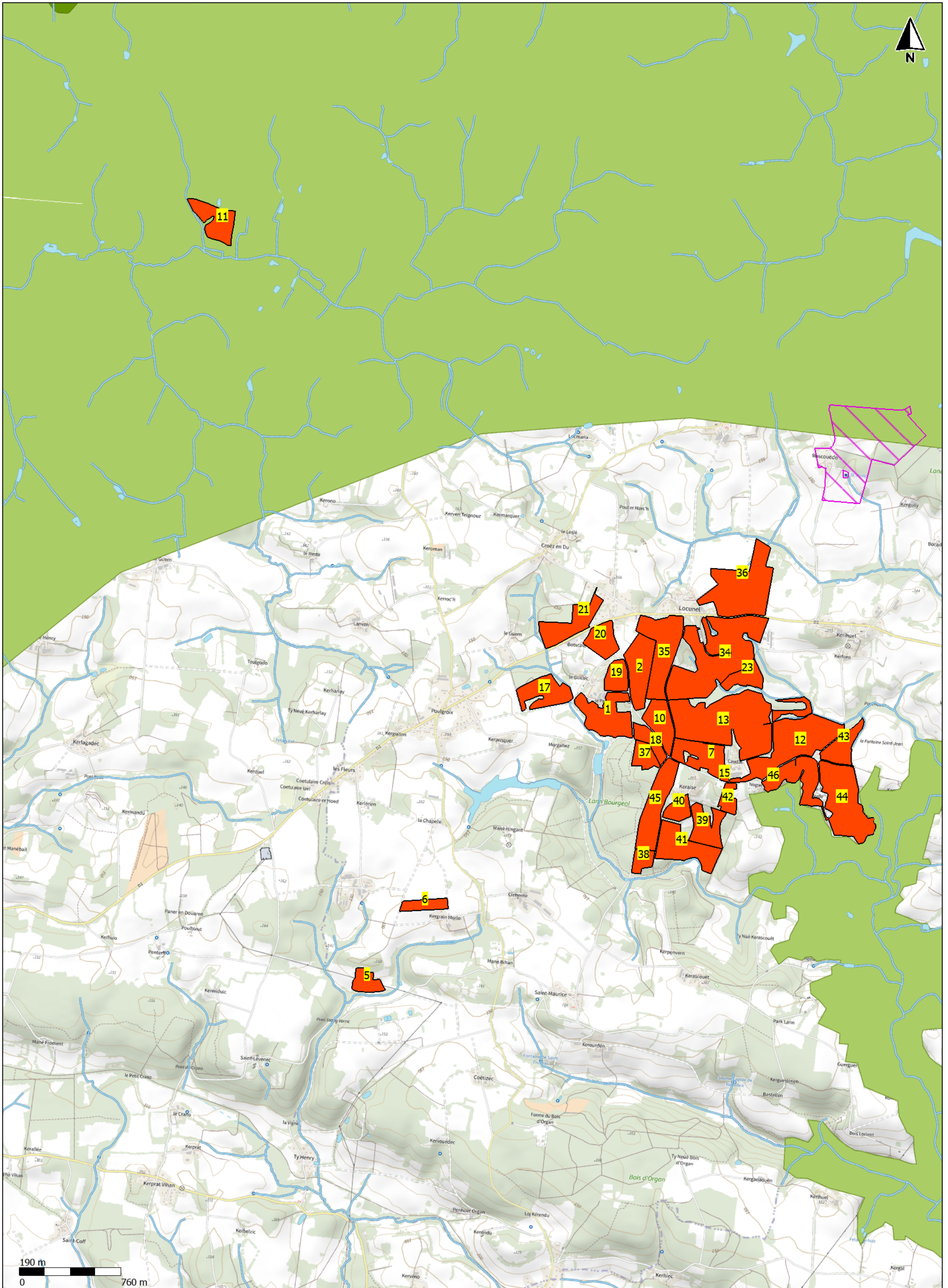
Bois/bosquets



sens de la pente principale



Haies



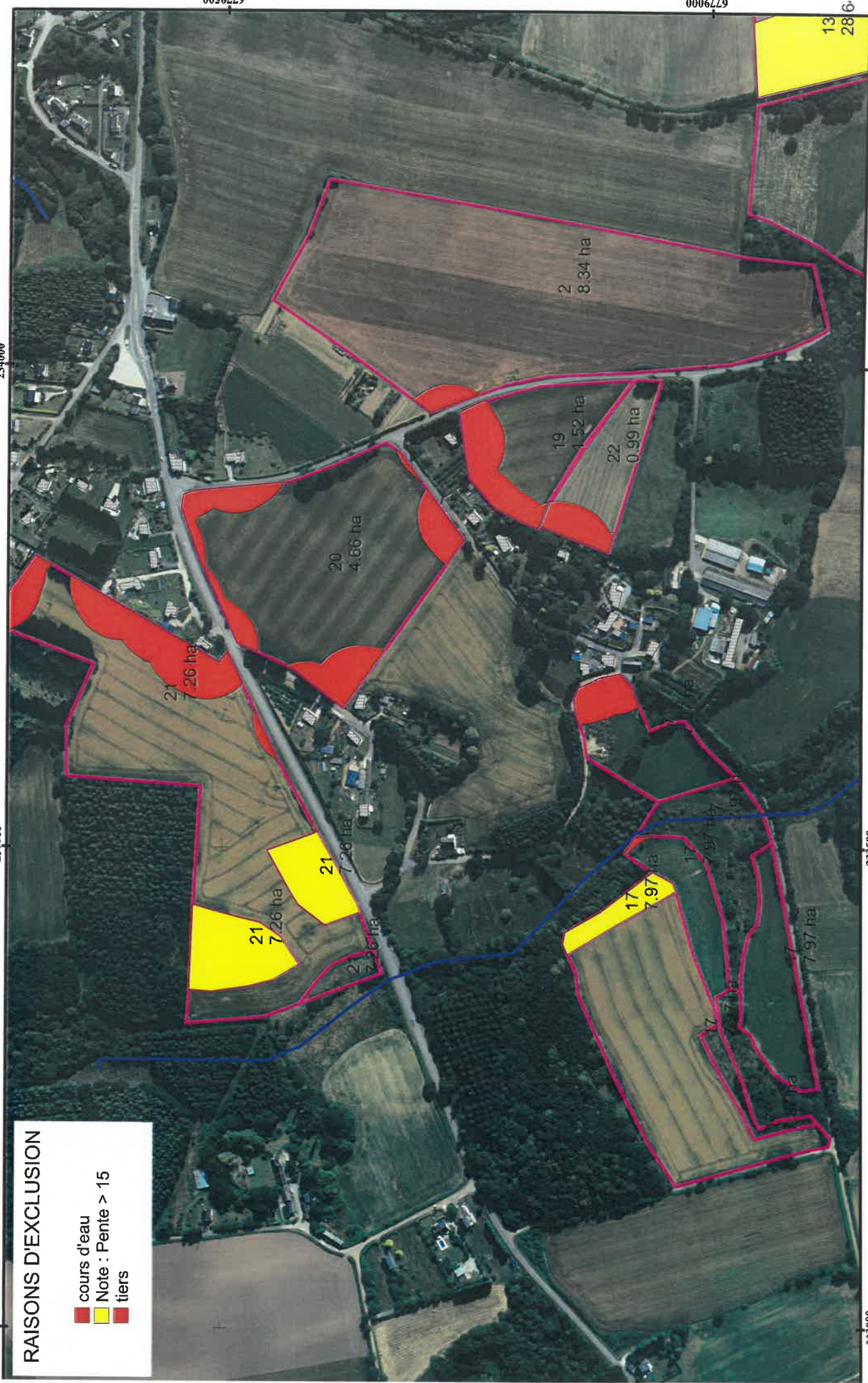
233000

233500

234000

RAISONS D'EXCLUSION

- cours d'eau
- Note : Pente > 15
- tiers



233000

233500

234000

13
28.6

6779500

679000

232000

232500

RAISONS D'EXCLUSION

- cours d'eau
- Note : Pente > 15
- tiers



6
2.73 ha

6
3.02 ha

232000

232500

6777500

6777000

500

231000

RAISONS D'EXCLUSION

- cours d'eau
- Note : Pente > 15
- tiers



11
6,27 ha

500

231000

6783000




6782500

6782000

235000

235500

RAISONS D'EXCLUSION

-  cours d'eau
-  Note : Pente > 15
-  tiers

6779000

6779000

3

6778500

6778500

1

5

10

ha

5

10

ha

5

10

ha

5

10

ha

5

10

ha

5

10

ha

235000

235500



234000

234500

RAISONS D'EXCLUSION

- Note : 0
- Note : >15%
- point d'eau
- Tiers

6778500

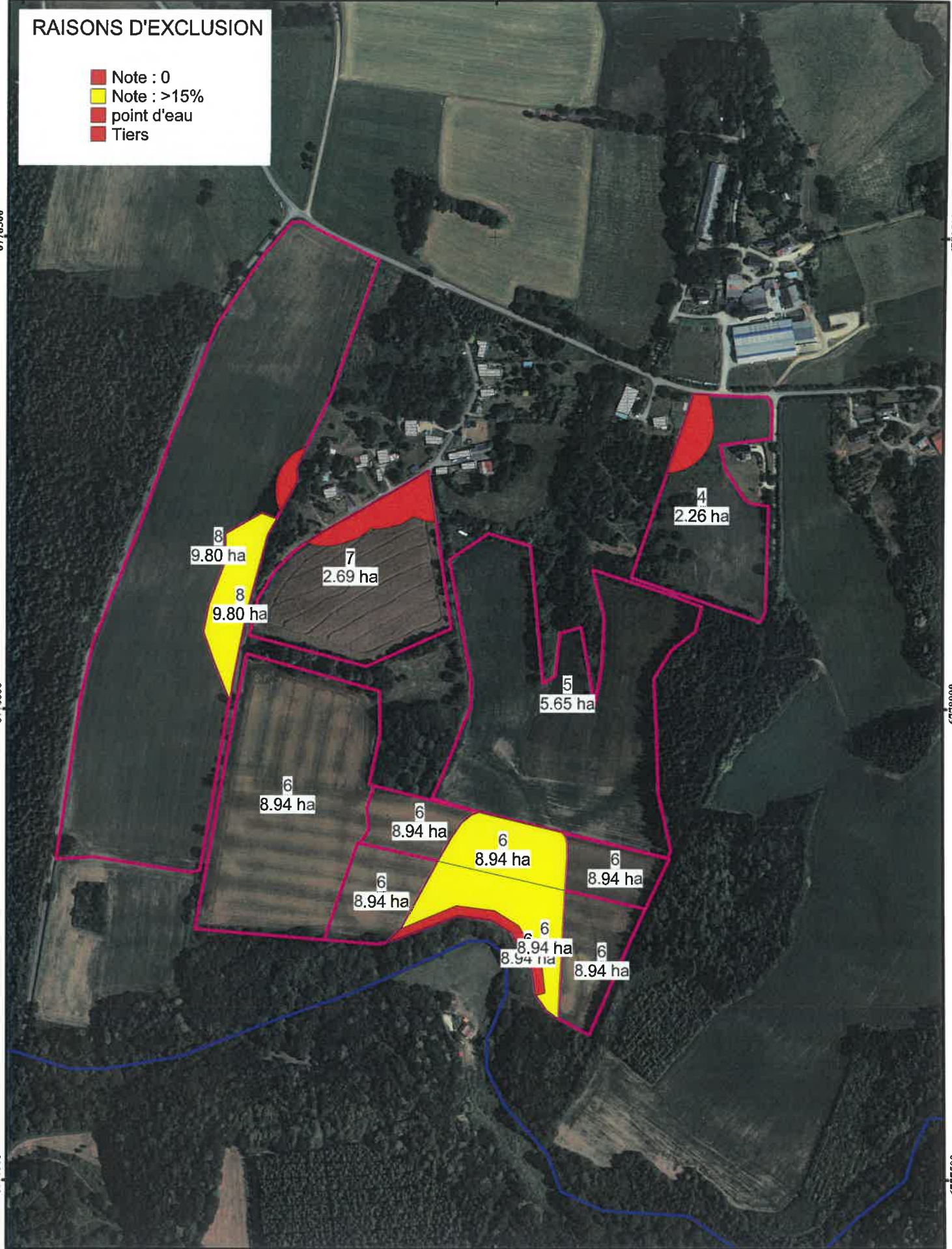
6778500

6778000

6778000

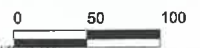
6777500

6777500



234000

234500



Plan d'épandage
Etude juillet 2021

Exploitation : EARL LENZ HOLSTEIN

Echelle : 1 / 5 000

Page : 1





