

An aerial photograph of Belle-Île island, showing its green fields, rocky coastline, and the surrounding blue sea under a clear sky.

Raccordement au réseau public de transport d'électricité de la ferme pilote de « Groix & Belle-Île »

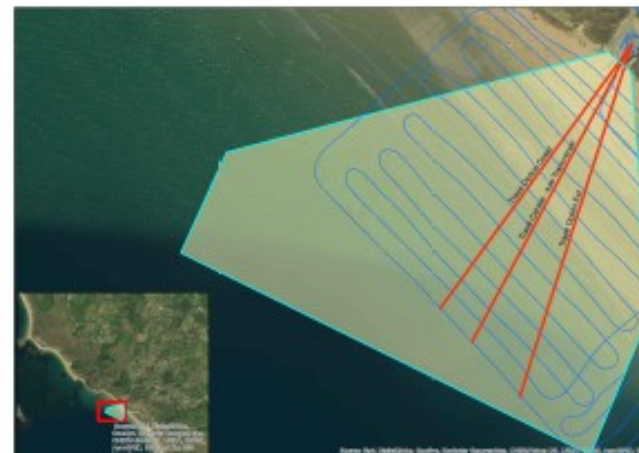
Instance de concertation et de suivi

11 juin 2019

Préfecture du Morbihan - Vannes

❖ Relevés topographiques sur la plage de Kerhillio

- Relevés initiés au printemps 2017 pour 2 ans
- Tendance au rechargement de sable après les tempêtes hivernales
- Poursuite des relevés après 2019
- Janvier et Avril : Tendance au rechargement de sable après les tempêtes hivernales





Prévisionnel des opérations en mer en 2019

❖ **Archéologie en mer (INRAP)**

- A partir de juillet 2019
- 2 à 3 semaines d'intervention en mer
- Société mandatée: **iXblue**

❖ **UXO (munitions non explosées)**

- Utilisation des données acquises par l'INRAP