



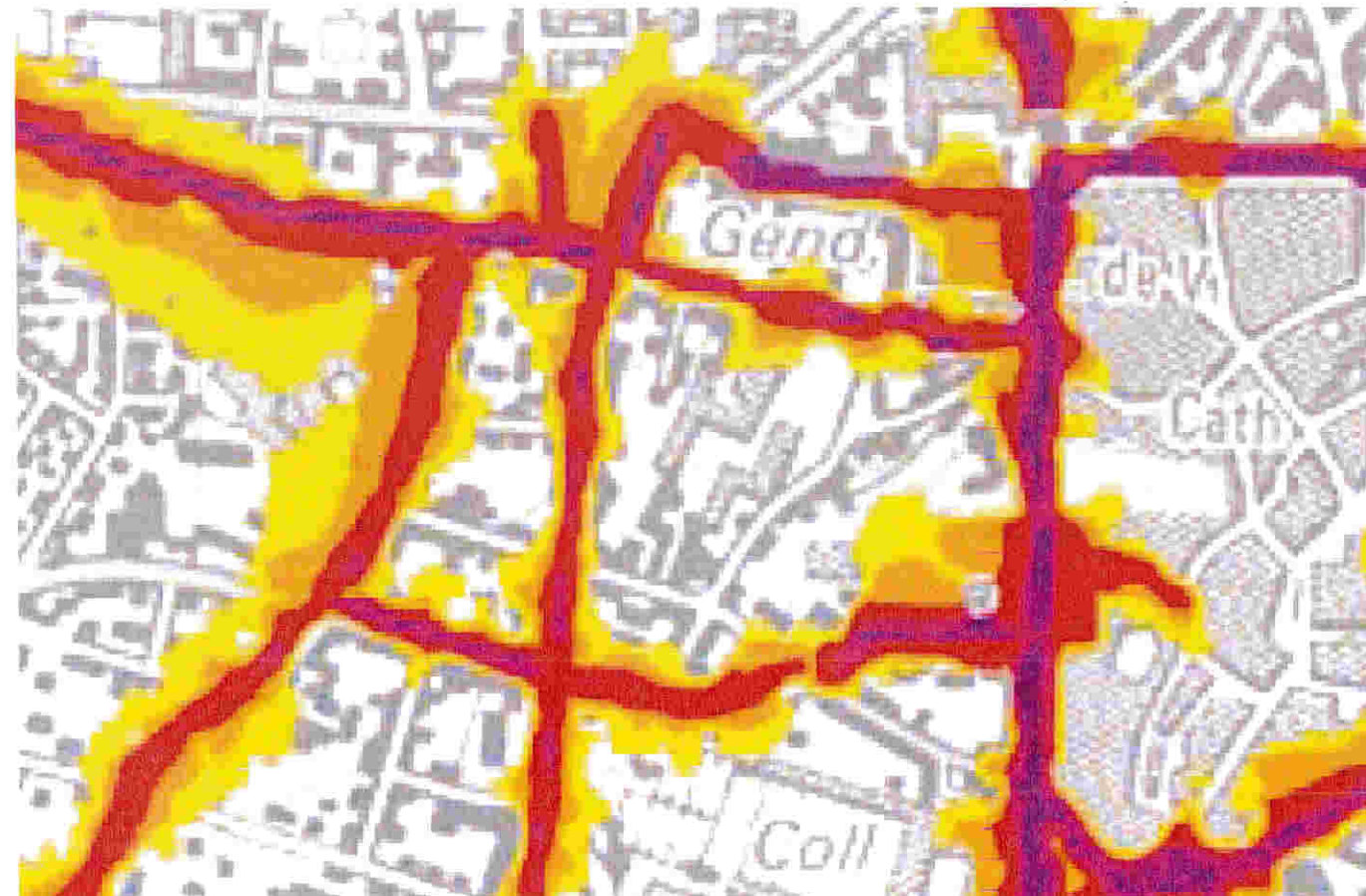
PRÉFET DU MORBIHAN

Cartes de bruit stratégiques des Infrastructures de Transport Terrestre

Directive européenne n° 2002/49 du 25 juin 2002 relative à l'évaluation du bruit dans l'environnement, et du Code de l'Environnement, articles L.572-1 à 11 et R.572-1 à 11

Réseaux routiers communaux

supportant un trafic annuel supérieur à 3 millions de véhicules



Direction
Départementale
des Territoires
et de la Mer
Morbihan

Service Prévention
Accessibilité
Construction
Éducation et
Sécurité
Prévention
Risques et Nuisances

adresse :
8, rue du Commerce - BP 520
56019 Vannes Cedex
téléphone : 02 97 68 12 00
télécopie : 02 97 68 12 01
courriel : dtm-@morbihan.gouv.fr

VU
pour être annexé à notre
arrêté en date de ce jour
Vannes, le 15 NOV. 2013

Par délégué,
Le Secrétaire Général

Stéphane DAGUIN

Octobre 2013

Sommaire

☞ Contexte

☞ Liste des communes concernées

☞ Liste des voies concernées

☞ Cartes par commune:

- ♦ Cartes d'exposition Lden (Carte a1) - 1 planche
- ♦ Cartes d'exposition Ln (Carte a2) - 1 planche
- ♦ Cartes des secteurs affectés par le bruit - Classement sonore (Carte b) - 1 planche
- ♦ Cartes de dépassement de la valeur limite Lden 68 (Carte c1) - 1 planche
- ♦ Cartes de dépassement de la valeur limite Ln 62 (Carte c2) - 1 planche



Contexte

La réalisation des cartes de bruit dans l'environnement est prévue par la directive européenne n° 2002/49 du 25 juin 2002 relative à l'évaluation du bruit dans l'environnement transposée, dans le droit français, au Code de l'Environnement, articles L.572-1 à 11 et R.572-1 à 11

Les cartes de bruit stratégiques sont des représentations graphiques des niveaux de bruit.

Pour permettre de caractériser un bruit fluctuant au cours du temps on utilise des niveaux sonores équivalents correspondants à la moyenne énergétique des niveaux présents pendant la période considérée.

Ces indicateurs sont le Lden et le Ln pour, respectivement les périodes "Jour-Soir-Nuit" et "Nuit".

Les cartes de type a (a1 et a2) présentent des courbes isophones par pas de 5 décibels [dB(A)] en commençant respectivement par 55 et 50 dB(A) pour les Lden et Ln.

Les cartes de type c (c1 et c2) montrent les secteurs où un dépassement des valeurs limites est constaté. Ces limites sont 68 dB(A) pour le Lden et 62 dB(A) pour le Ln.

La carte de type b reprend le classement sonore des infrastructures de transport terrestre pour les voies concernées.

Le présent dossier correspond aux infrastructures routières des communes d'Auray, Séné et Vannes dont le trafic annuel est supérieur à 3 millions de véhicules.

EREA INGÉNIERIE, bureau d'études spécialisé en acoustique a été missionné pour la mise en œuvre des cartes de bruit stratégiques du réseau routier des collectivités (routes départementales et voies communales).

Liste des communes concernées

☞ Auray

☞ Séné

☞ Vannes



Liste des voies concernées

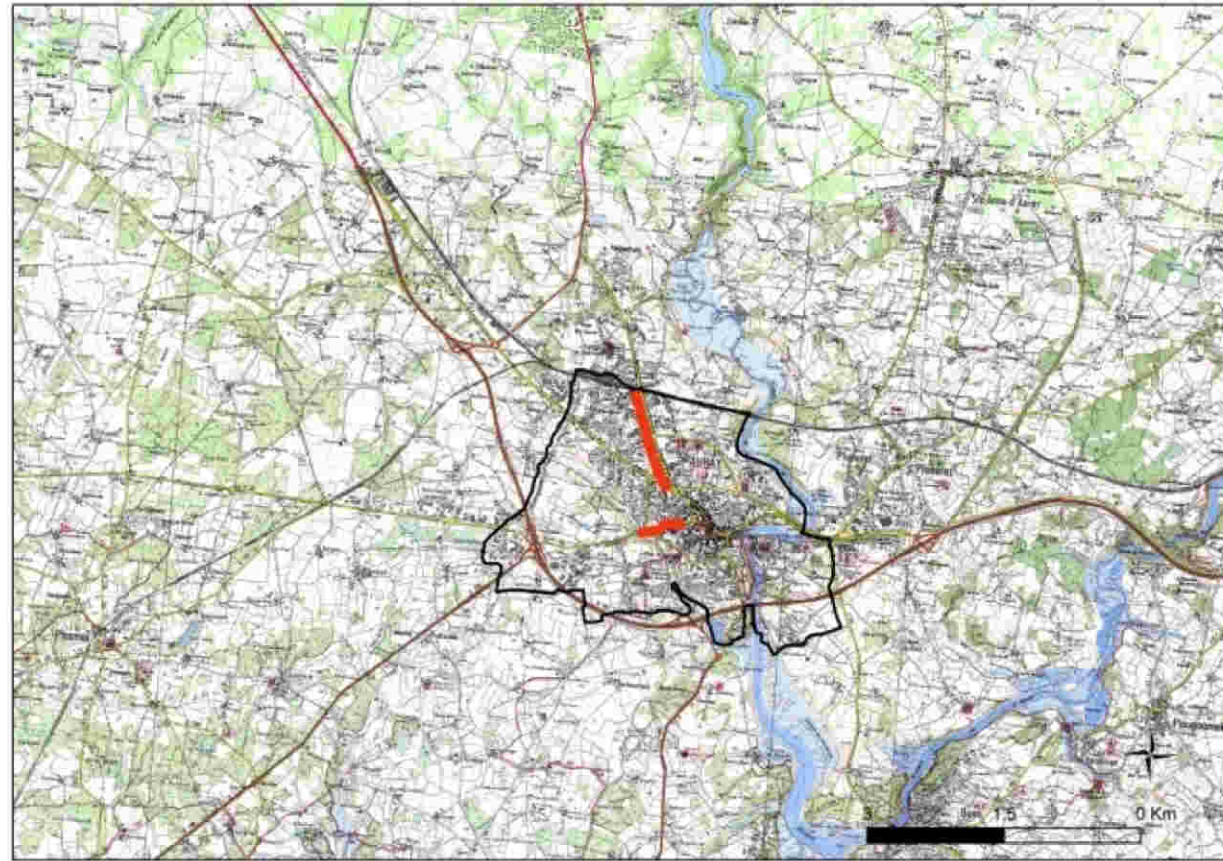
➤ **Auray :** ♦ Rue Louis Billet
♦ Av du Gal de Gaulle

➤ **Séné :** ♦ Av Cousteau
♦ Av de Geispolsheim
♦ Rte de l'Hippodrome
♦ Avenue François Mitterrand

➤ **Vannes :** ♦ Av du 4 août 1944
♦ Rue du 18 juin 1940
♦ Rue Albert 1^{er}
♦ Rue Jeanne d'Arc
♦ Rue Jérôme d'Arradon
♦ Rue Autissier
♦ Rue du Gal Baron Fabre
♦ Rue Jehan de Bazvalan
♦ Rue de Bernus
♦ Av Gontran Bienvenu
♦ Rue de Bilaire
♦ Av du Gal Borgnis Desbordes
♦ Rue Aristide Boucicaut
♦ Rue Aristide Briand
♦ Rue Carnot
♦ Av Paul Cézanne
♦ Rue Winston Churchill
♦ Rue des 4 frères Créach
♦ Rue Francis Decker
♦ Av Edgar Degas
♦ Rue Eugène Delacroix
♦ Rue Desgrees du Lou
♦ Rue Ferdinand Le Dressay
♦ Rue Dutenos Le Verger
♦ Rue du Pot d'Étain
♦ Av Favrel et Lincy
♦ Pl Gambetta
♦ Rue Alain Gerbault
♦ Rue Jean Gougaud
♦ Bd du Gal Guillaudot
♦ Rue Le Hellec
♦ Rue Hoche
♦ Av Victor Hugo
♦ Bd des Îles
♦ Rue Jean Jaurès
♦ Rue Emile Jourdan
♦ Rue du C^{ne} Jude

♦ Av de Keranguen
♦ Rue Gillot de Kerarden
♦ Av René de Kerviler
♦ Rue Guillaume Le Bartz
♦ Rue Joseph Le Brix
♦ Rue Alain Le Grand
♦ Rue du Mal Leclerc
♦ Pl de la Libération
♦ Rue de la Loi
♦ Av du Mal Juin
♦ Rue Jean Martin
♦ Rue du Lt Cel Maury
♦ Rue du Mené
♦ Av Edouard Michelin
♦ Av Jean Monnet
♦ Bd du Gal de Monsabert
♦ Rue Pasteur
♦ Pénétrante Sud-est
♦ Av René de Kerviler
♦ Av Georges Pompidou
♦ Rue Alexandre Le Pontois
♦ Rue du Port
♦ Bd du Cel Rémy
♦ Bd de la Résistance
♦ Rue Vincent Rouillé
♦ Rue de Sainte Anne
♦ Rue Saint Léonard
♦ Rue Saint Nicolas
♦ Rue de Saint Tropez
♦ Rue Robert Schuman
♦ Av Suffren
♦ Av Saint Symphorien
♦ Av du M^{al} de Lattre de Tassigny
♦ Rue Thiers
♦ Rue des Vénètes
♦ Av de Verdun
♦ Rue du Vincin
♦ Av Wilson

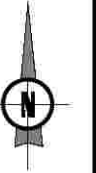
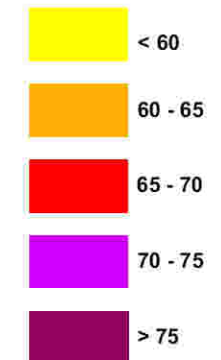
Commune d'Auray



Cartes de bruit stratégiques des infrastructures de transport routier du Morbihan
Voies communales d'AURAY
Carte d'exposition Lden

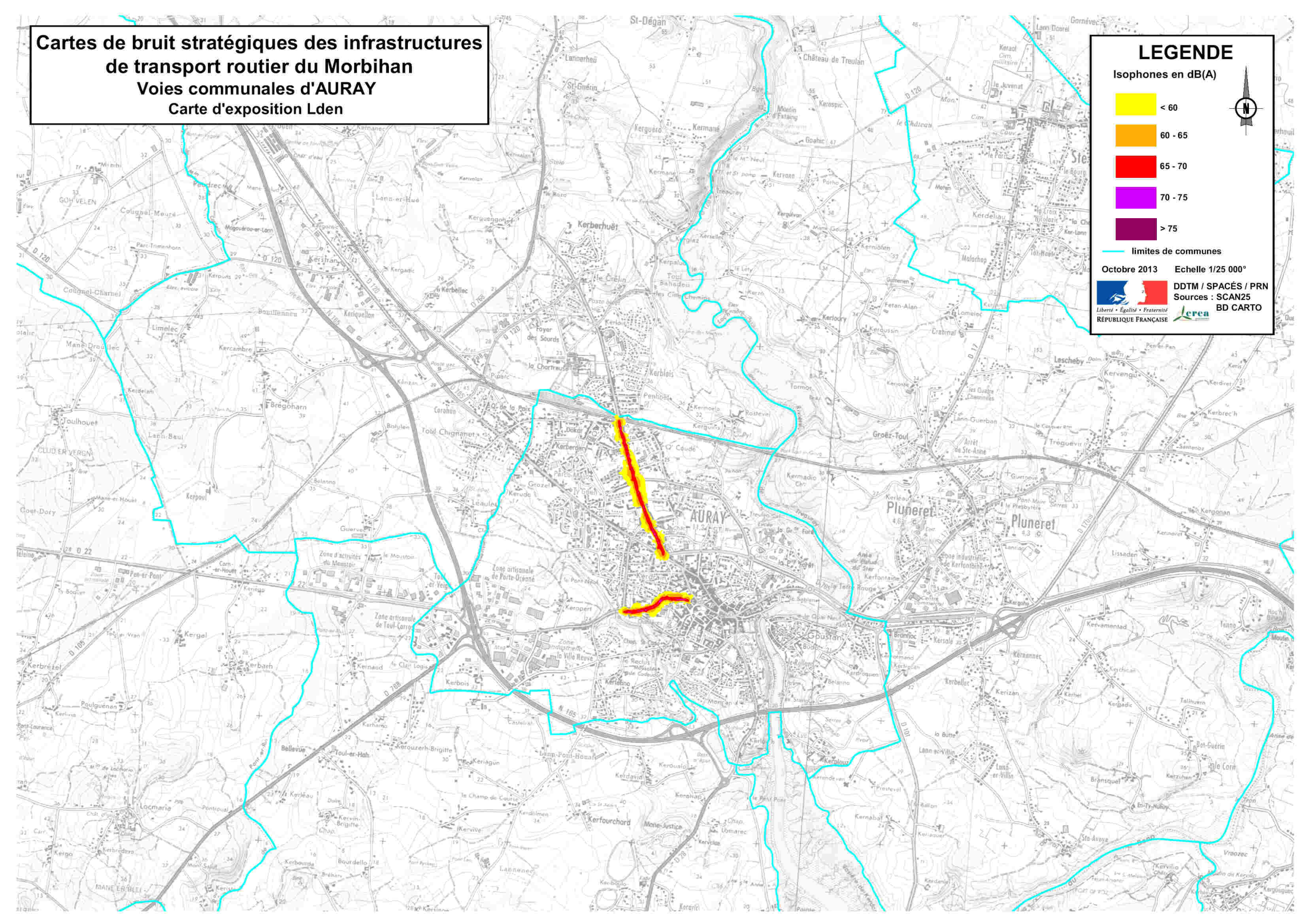
LEGENDE

Isophones en dB(A)



Octobre 2013 Echelle 1/25 000°

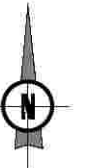
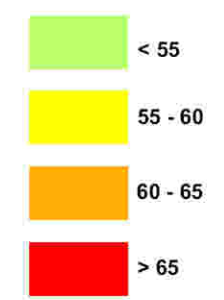
DDTM / SPACÉS / PRN
Sources : SCAN25
BD CARTO



Cartes de bruit stratégiques des infrastructures de transport routier du Morbihan
Voies communales d'AURAY
Carte d'exposition Ln

LEGENDE

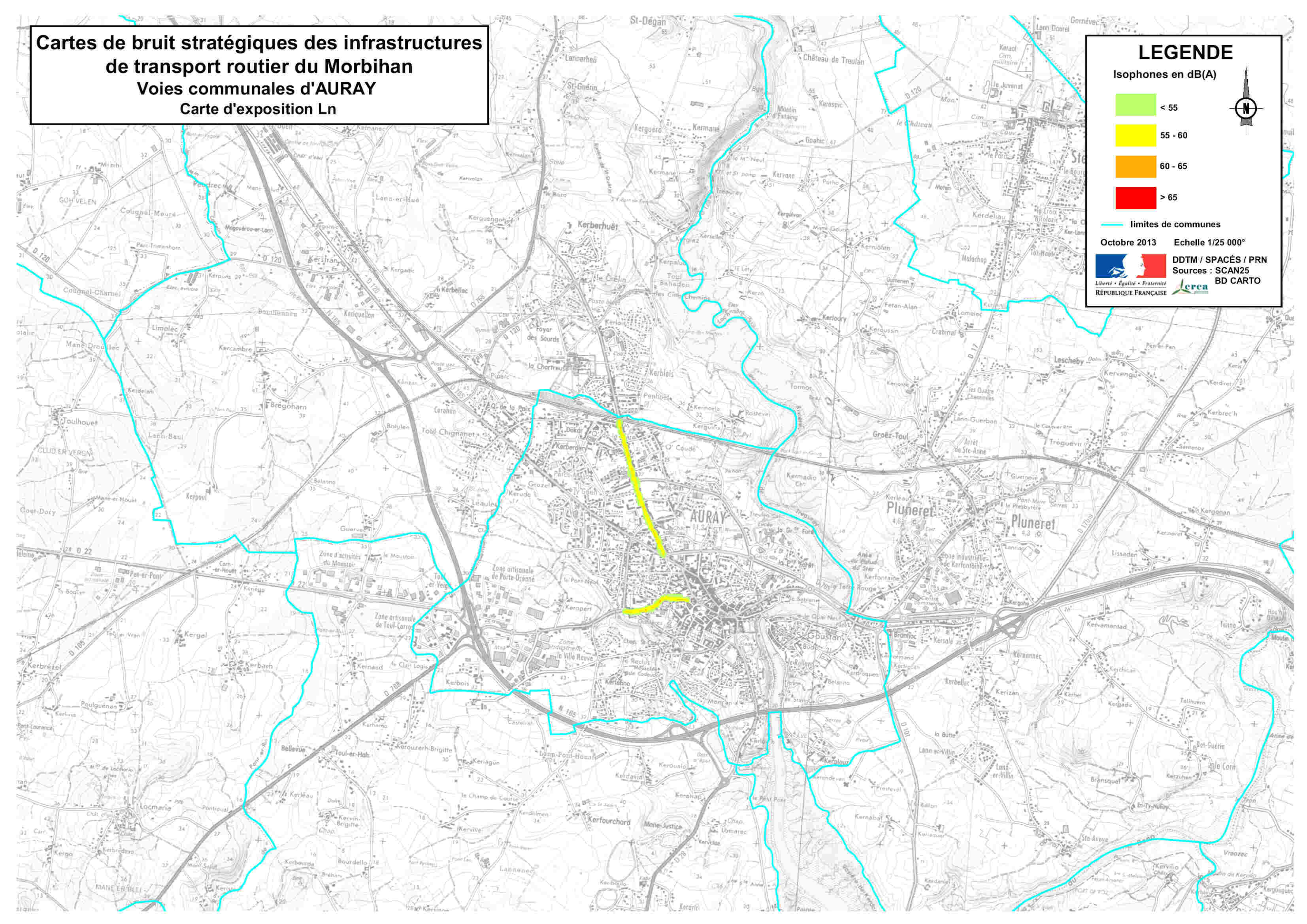
Isophones en dB(A)



— limites de communes

Octobre 2013 Echelle 1/25 000°

DDTM / SPACÉS / PRN
Sources : SCAN25
BD CARTO

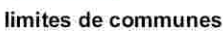


Cartes de bruit stratégiques des infrastructures de transport routier du Morbihan
Voies communales d'AURAY
Carte de dépassement de la valeur limite Lden 68

LEGENDE

Isophones en dB(A)

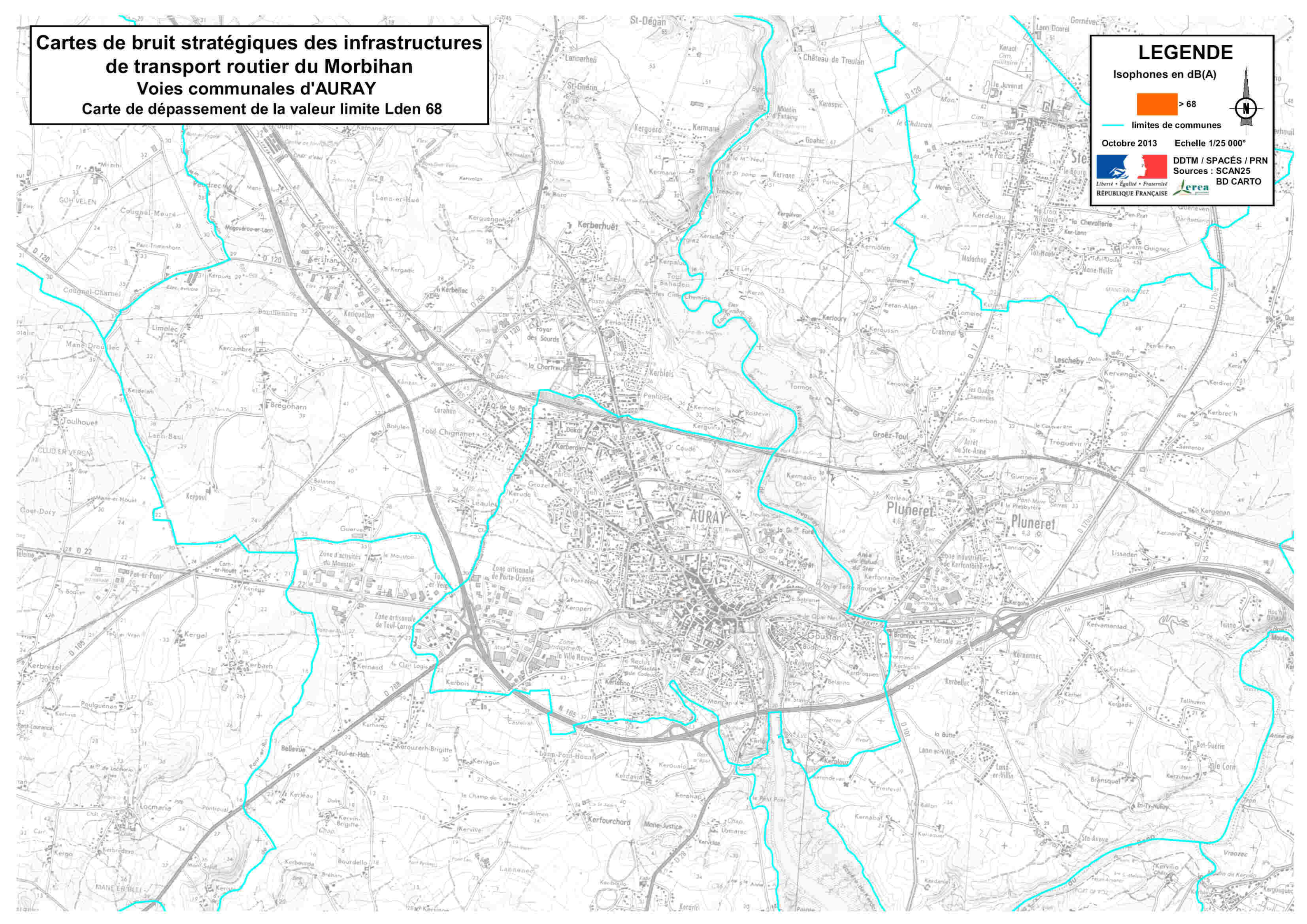
 > 68

 limites de communes

Octobre 2013 Echelle 1/25 000°



DDTM / SPACÉS / PRN
Sources : SCAN25
BD CARTO

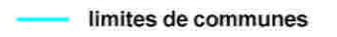


Cartes de bruit stratégiques des infrastructures de transport routier du Morbihan
Voies communales d'AURAY
Carte de dépassement de la valeur limite Ln 62

LEGENDE

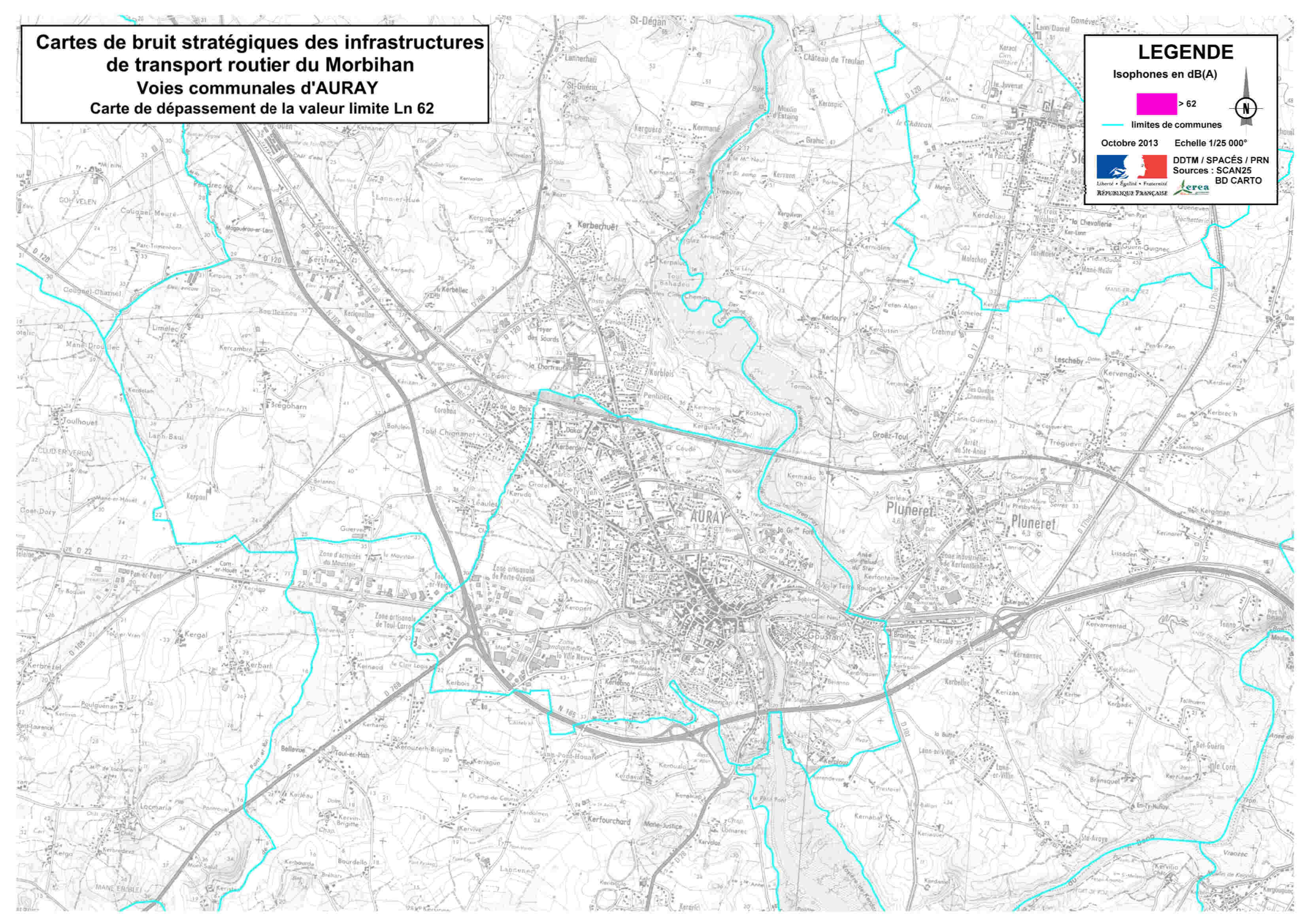
Isophones en dB(A)

 > 62

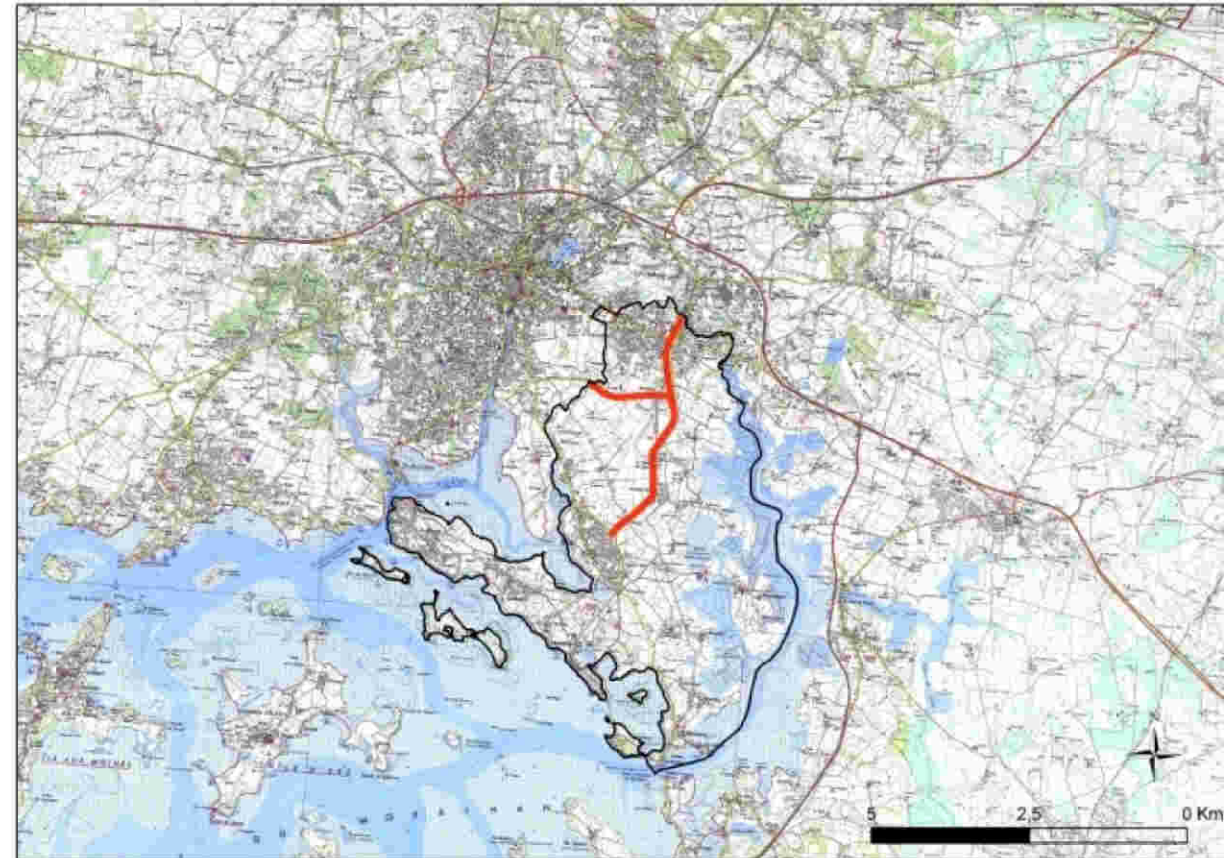
 limites de communes

Octobre 2013 Echelle 1/25 000°


DDTM / SPACÉS / PRN
Sources : SCAN25
BD CARTO



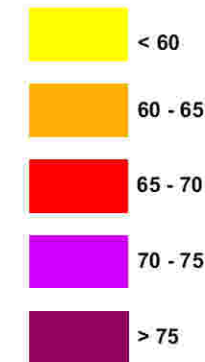
Commune de Séné



Cartes de bruit stratégiques des infrastructures de transport routier du Morbihan
Voies communales de SENE
Carte d'exposition Lden

LEGENDE

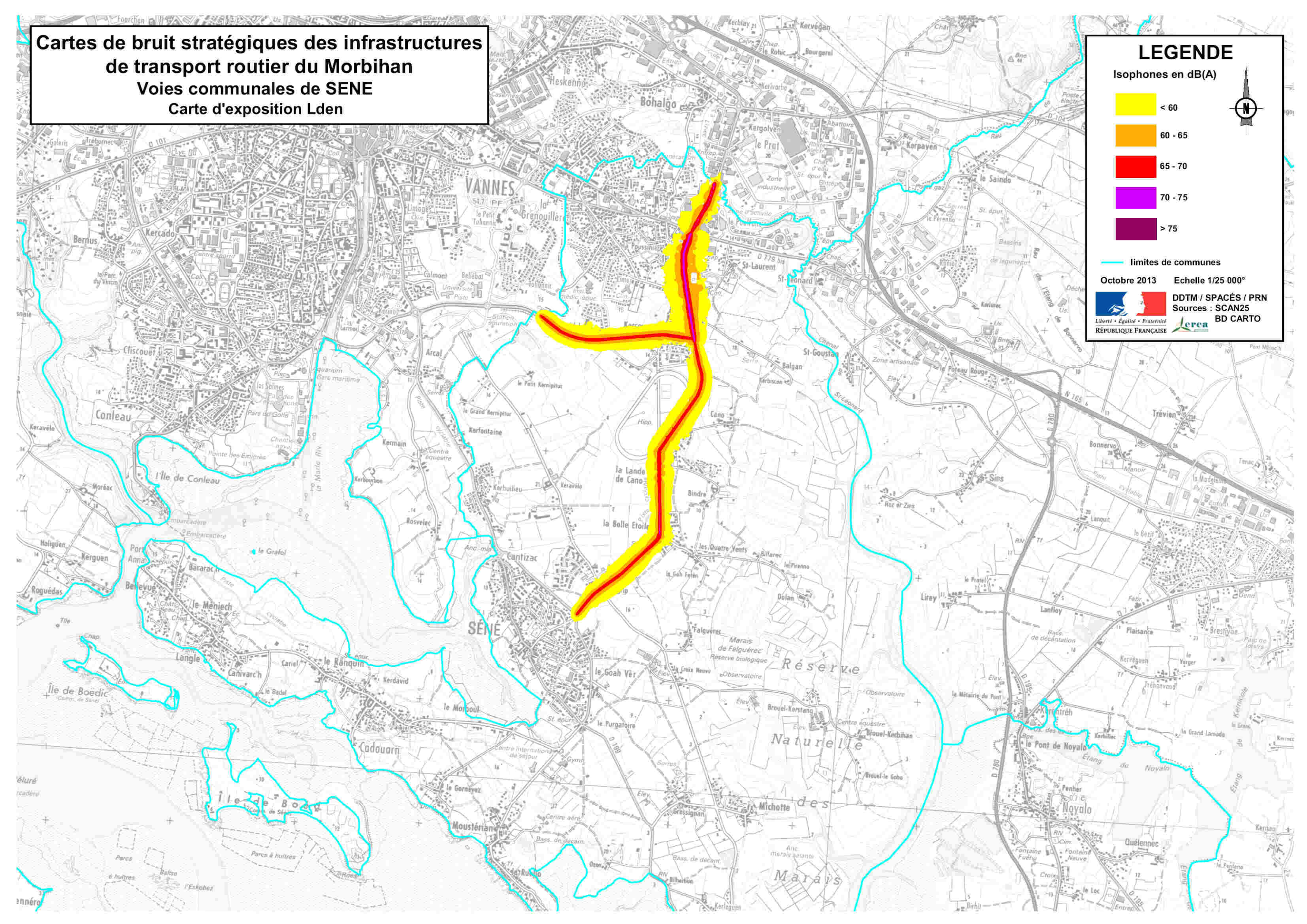
Isophones en dB(A)



— limites de communes

Octobre 2013 Echelle 1/25 000°





DDTM / SPACÉS / PRN
Sources : SCAN25
BD CARTO




Cartes de bruit stratégiques des infrastructures de transport routier du Morbihan
Voies communales de SENE
Carte d'exposition Ln

LEGENDE

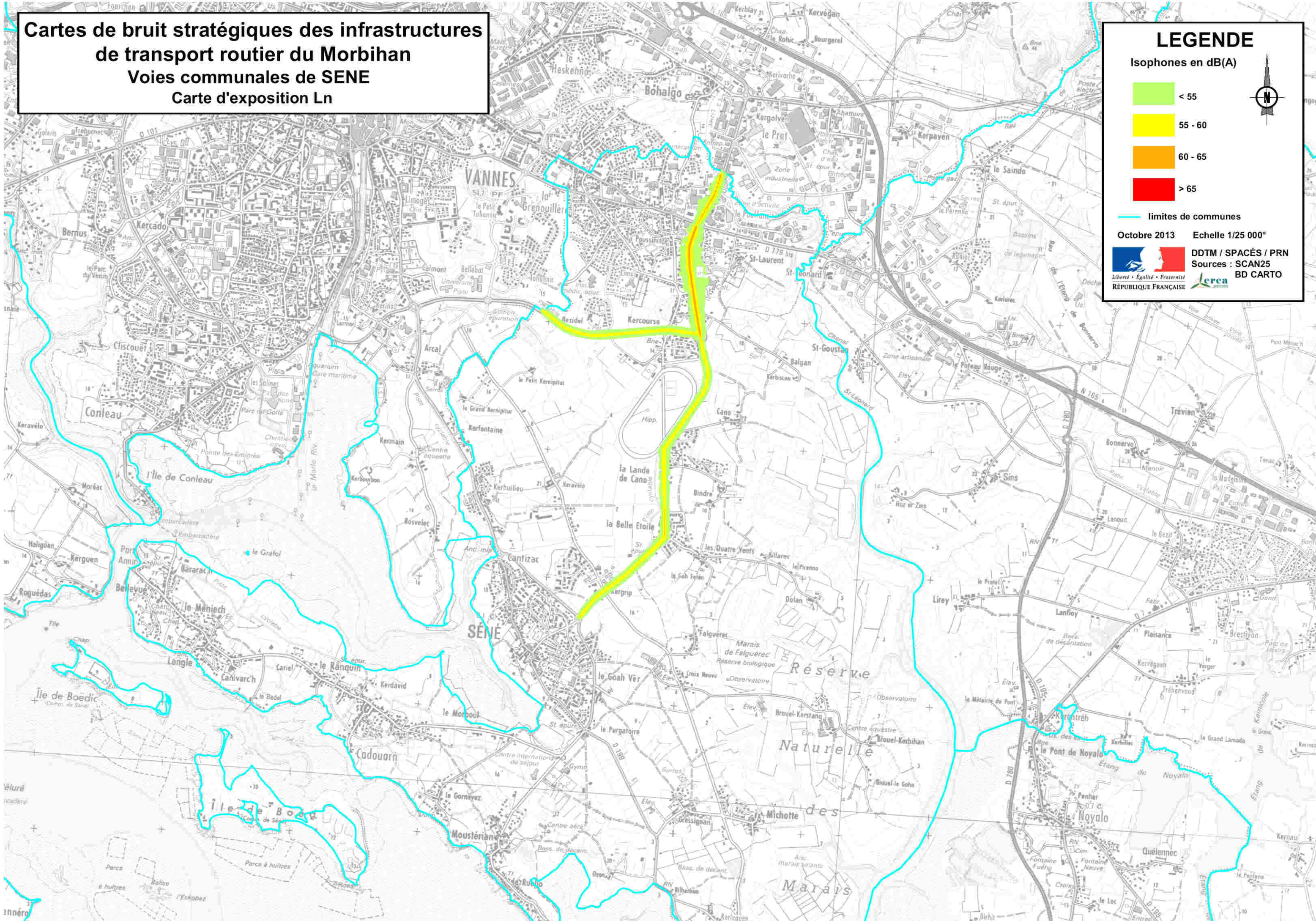
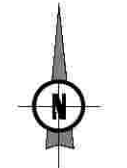
Isophones en dB(A)

-  < 55
-  55 - 60
-  60 - 65
-  > 65

 limites de communes

Octobre 2013 Echelle 1/25 000°

 DDTM / SPACÉS / PRN
Sources : SCAN25
BD CARTO



Cartes de bruit stratégiques des infrastructures de transport routier du Morbihan

Carte des secteurs affectés par le bruit (classement sonore de SÉNÉ - arrêté du 19 juin 2009)

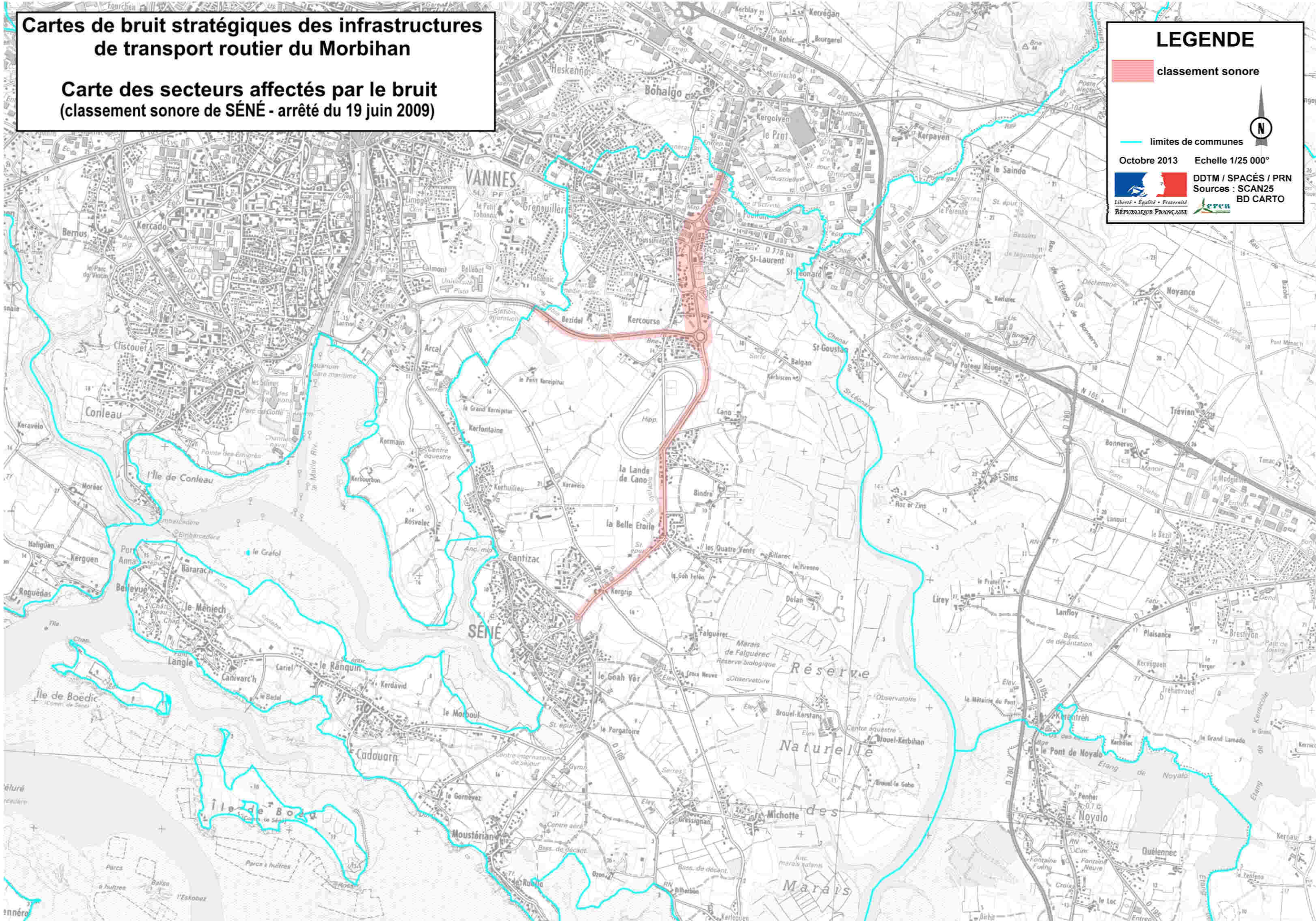
LEGENDE

 classement sonore

 limites de communes

Octobre 2013 Echelle 1/25 000°

 DDTM / SPACÉS / PRN
Sources : SCAN25
BD CARTO

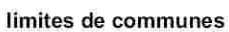


Cartes de bruit stratégiques des infrastructures de transport routier du Morbihan
Voies communales de SENE
Carte de dépassement de la valeur limite Lden 68

LEGENDE

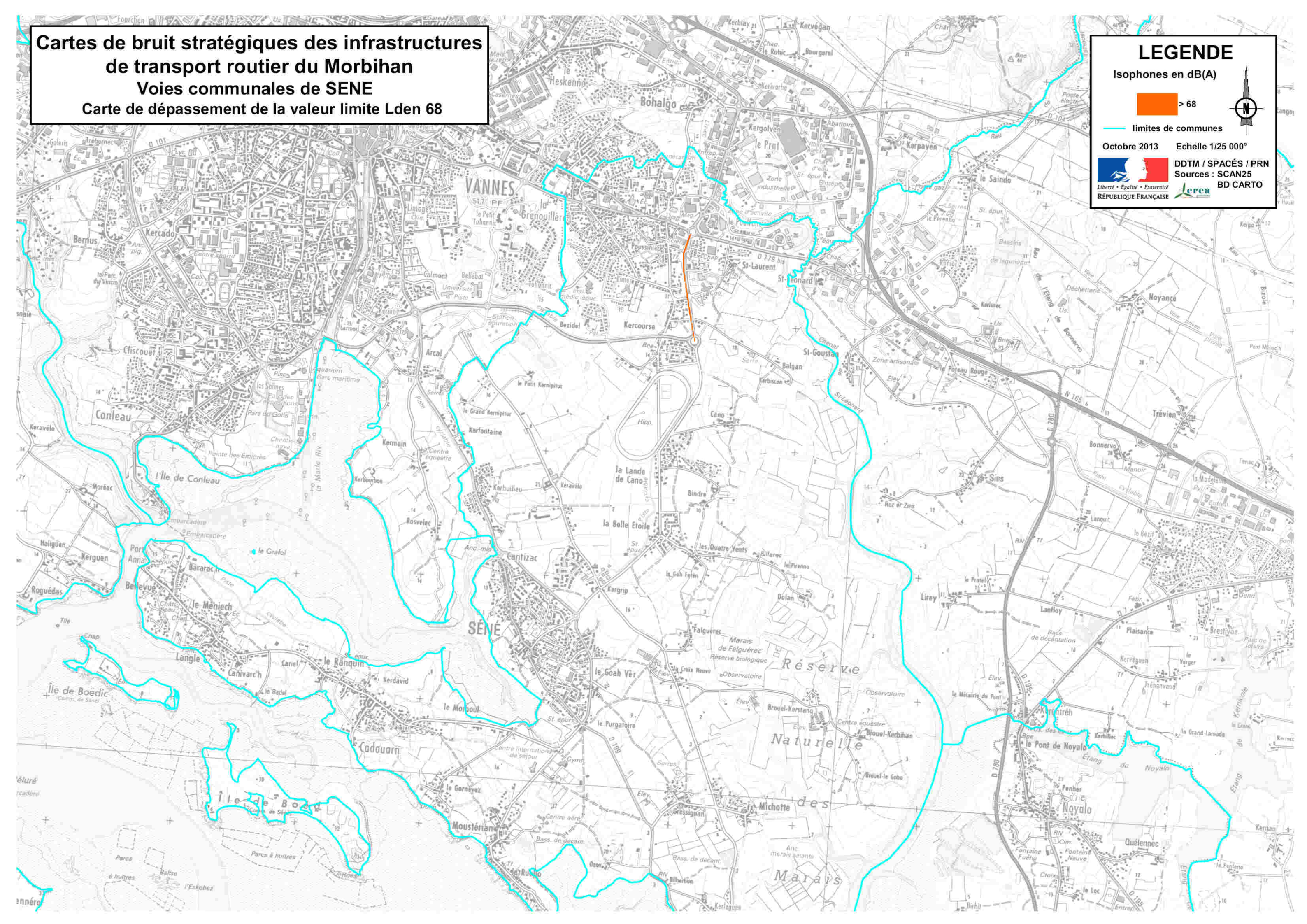
Isophones en dB(A)

 > 68

 limites de communes

Octobre 2013 Echelle 1/25 000°



DDTM / SPACÉS / PRN
Sources : SCAN25
BD CARTO

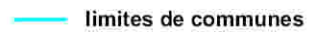


**Cartes de bruit stratégiques des infrastructures
de transport routier du Morbihan
Voies communales de SENE**
Carte de dépassement de la valeur limite Ln 62

LEGENDE

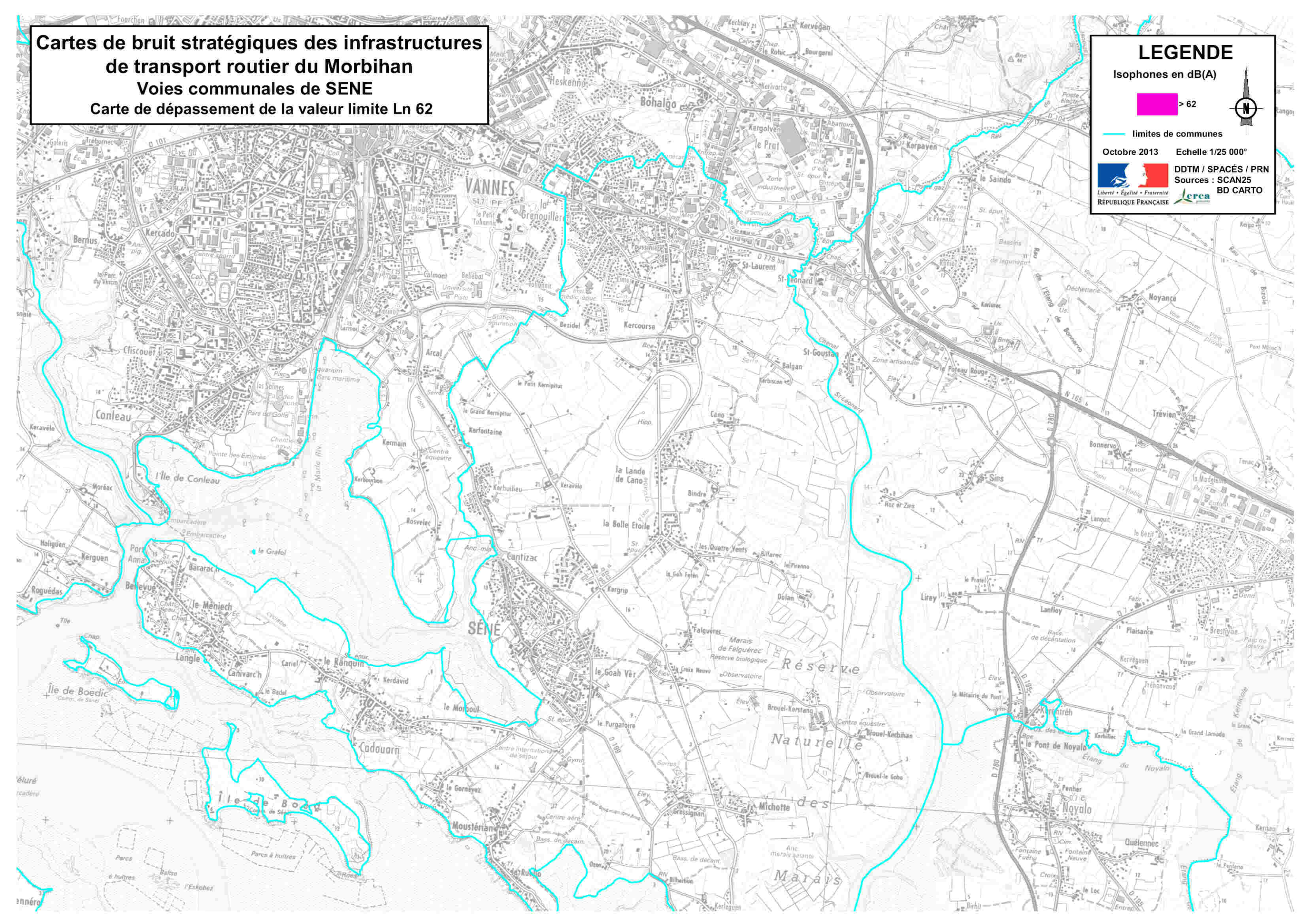
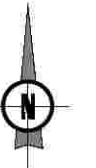
Isophones en dB(A)

 > 62

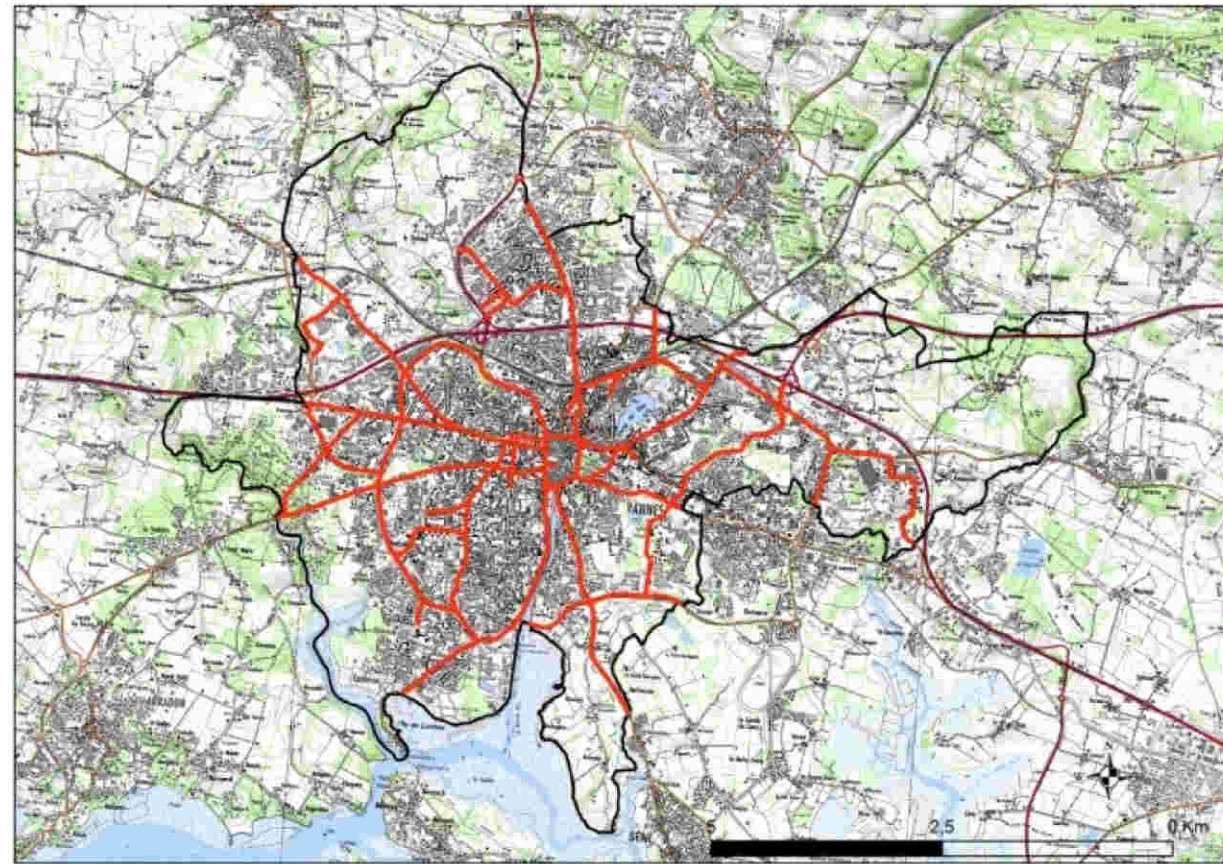
 limites de communes

Octobre 2013 Echelle 1/25 000°

 DDTM / SPACÉS / PRN
Sources : SCAN25
BD CARTO



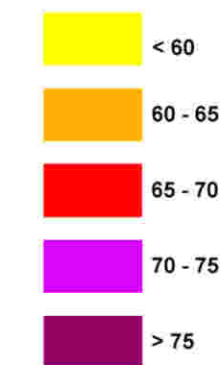
Commune de Vannes



Cartes de bruit stratégiques des infrastructures de transport routier du Morbihan
Voies communales de VANNES
Carte d'exposition Lden

LEGENDE

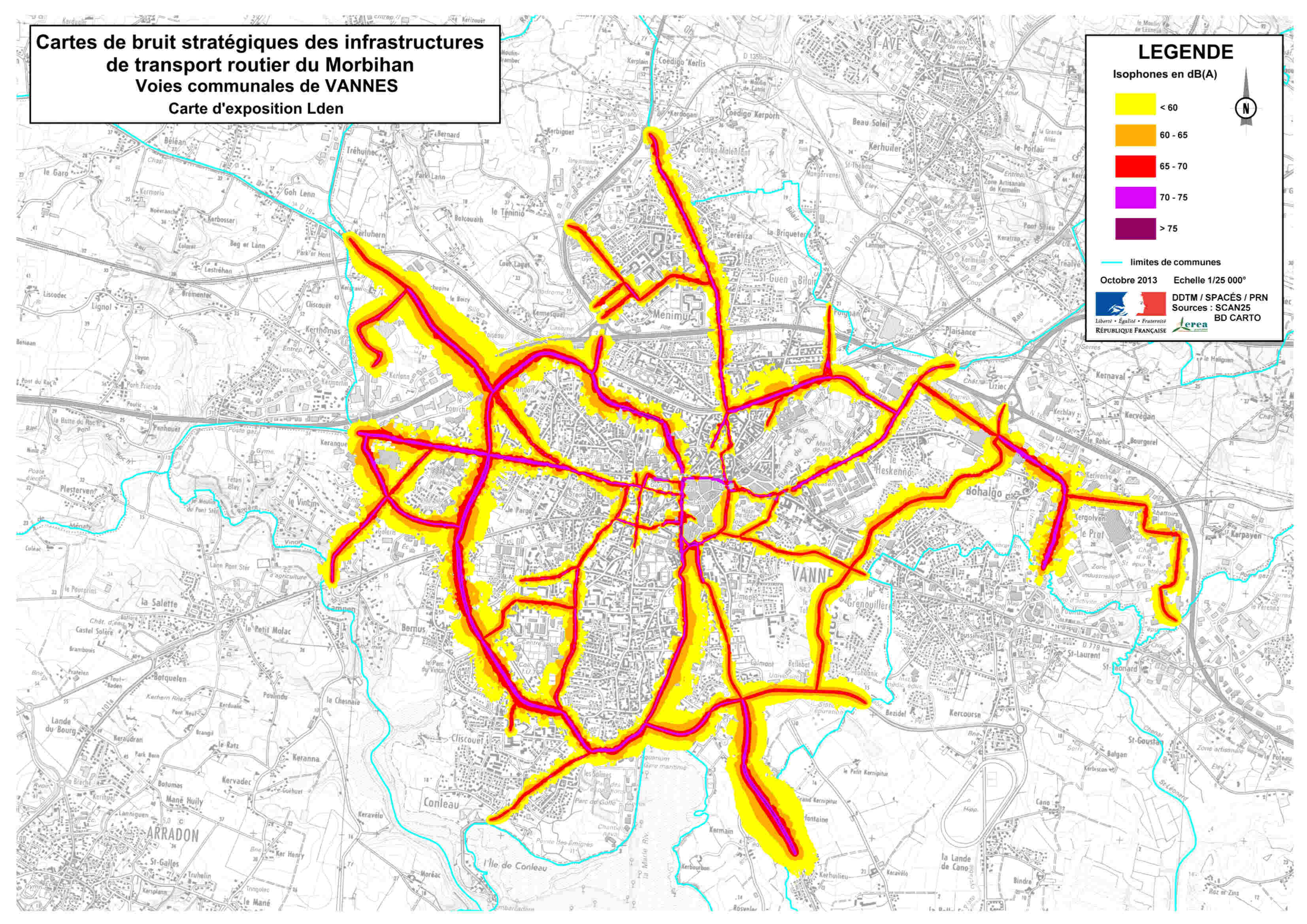
Isophones en dB(A)



— limites de communes

Octobre 2013 Echelle 1/25 000°

DDTM / SPACÉS / PRN
Sources : SCAN25
BD CARTO



Cartes de bruit stratégiques des infrastructures de transport routier du Morbihan
Voies communales de VANNES
Carte d'exposition Ln

LEGENDE

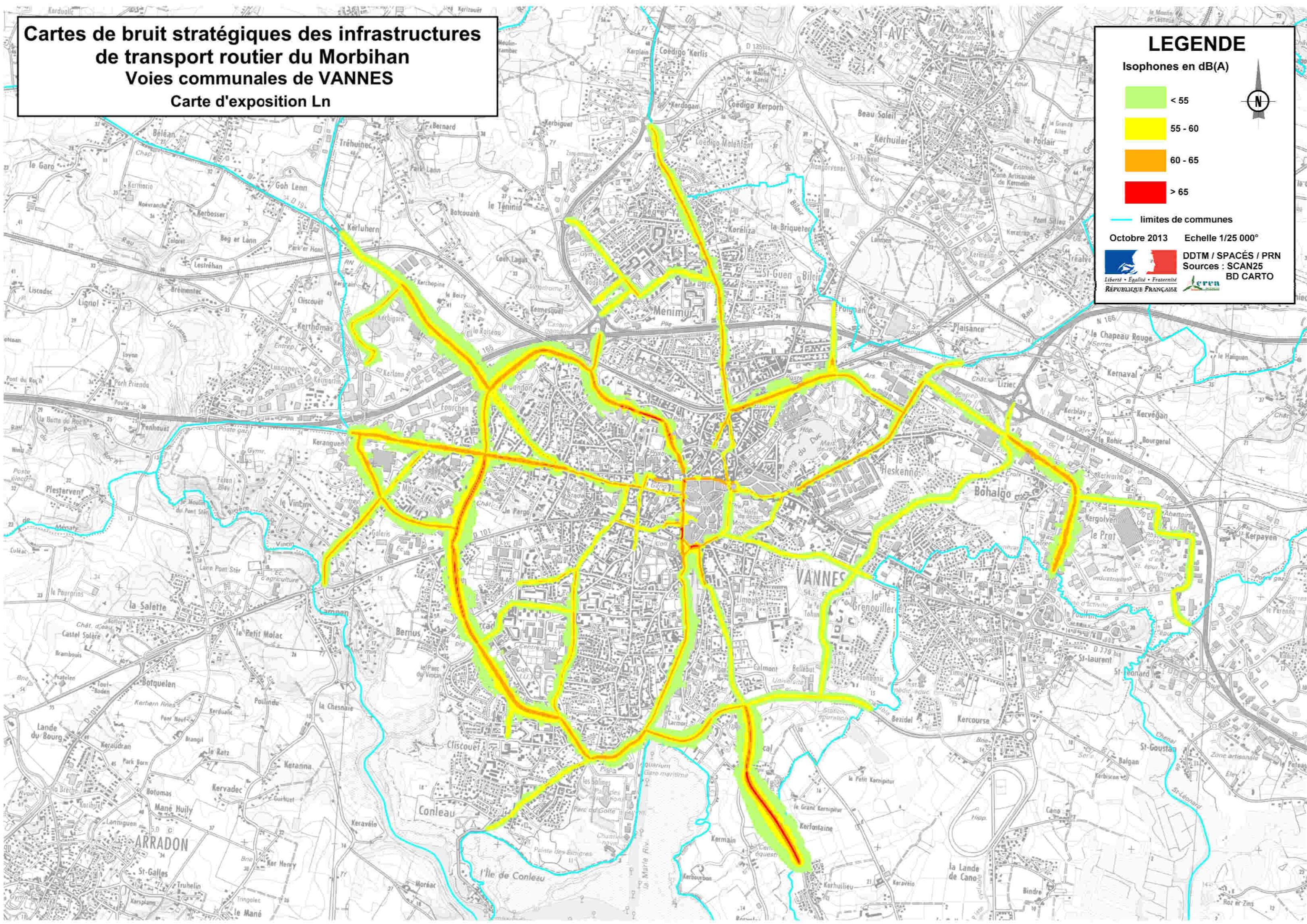
Isophones en dB(A)



— limites de communes

Octobre 2013 Echelle 1/25 000°

DDTM / SPACÉS / PRN
Sources : SCAN25
BD CARTO



**Cartes de bruit stratégiques des infrastructures
de transport routier du Morbihan
Voies communales de VANNES
Carte de dépassement de la valeur limite Lden 68**

LEGENDE

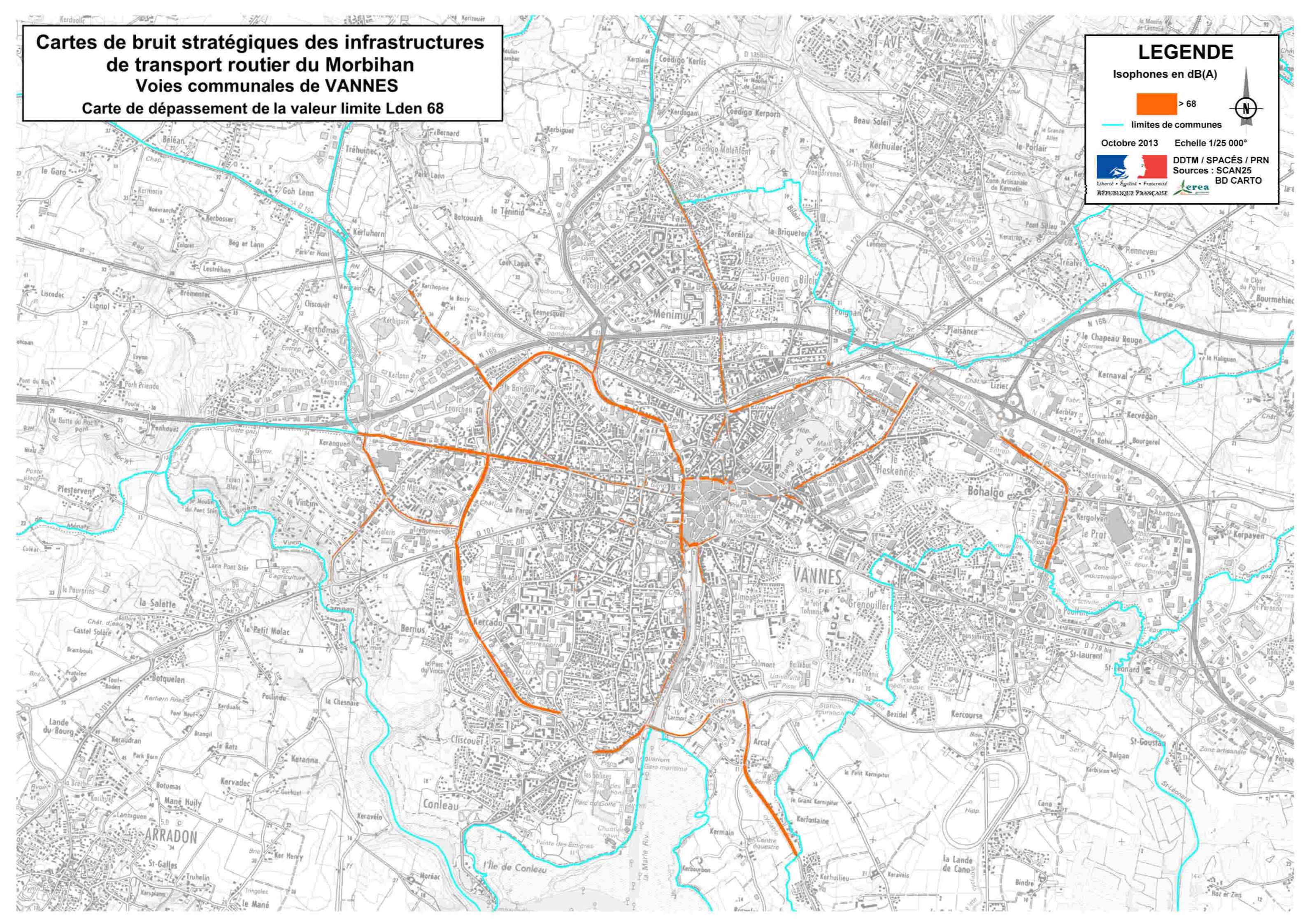
Isophones en dB(A)

 > 68

 limites de communes

Octobre 2013 Echelle 1/25 000°

 DDTM / SPACÉS / PRN
Sources : SCAN25
BD CARTO




Cartes de bruit stratégiques des infrastructures de transport routier du Morbihan
Voies communales de VANNES
Carte de dépassement de la valeur limite Ln 62

LEGENDE

Isophones en dB(A)

 > 62

 limites de communes

Octobre 2013 Echelle 1/25 000°

 DDTM / SPACÉS / PRN
Sources : SCAN25
BD CARTO
Is de fenêl

