



MINISTÈRE de la TRANSITION ÉCOLOGIQUE ET DE  
LA COHESION DES TERRITOIRES

Direction Départementale des Territoires et de la Mer du Morbihan

**SPPL**

**COMMUNE DE SURZUR**  
**(secteur Ty Losquet – Parcelle cadastrée YM 3)**

MODIFICATION  
DE LA SERVITUDE DE PASSAGE DES PIETONS  
LE LONG DU LITTORAL

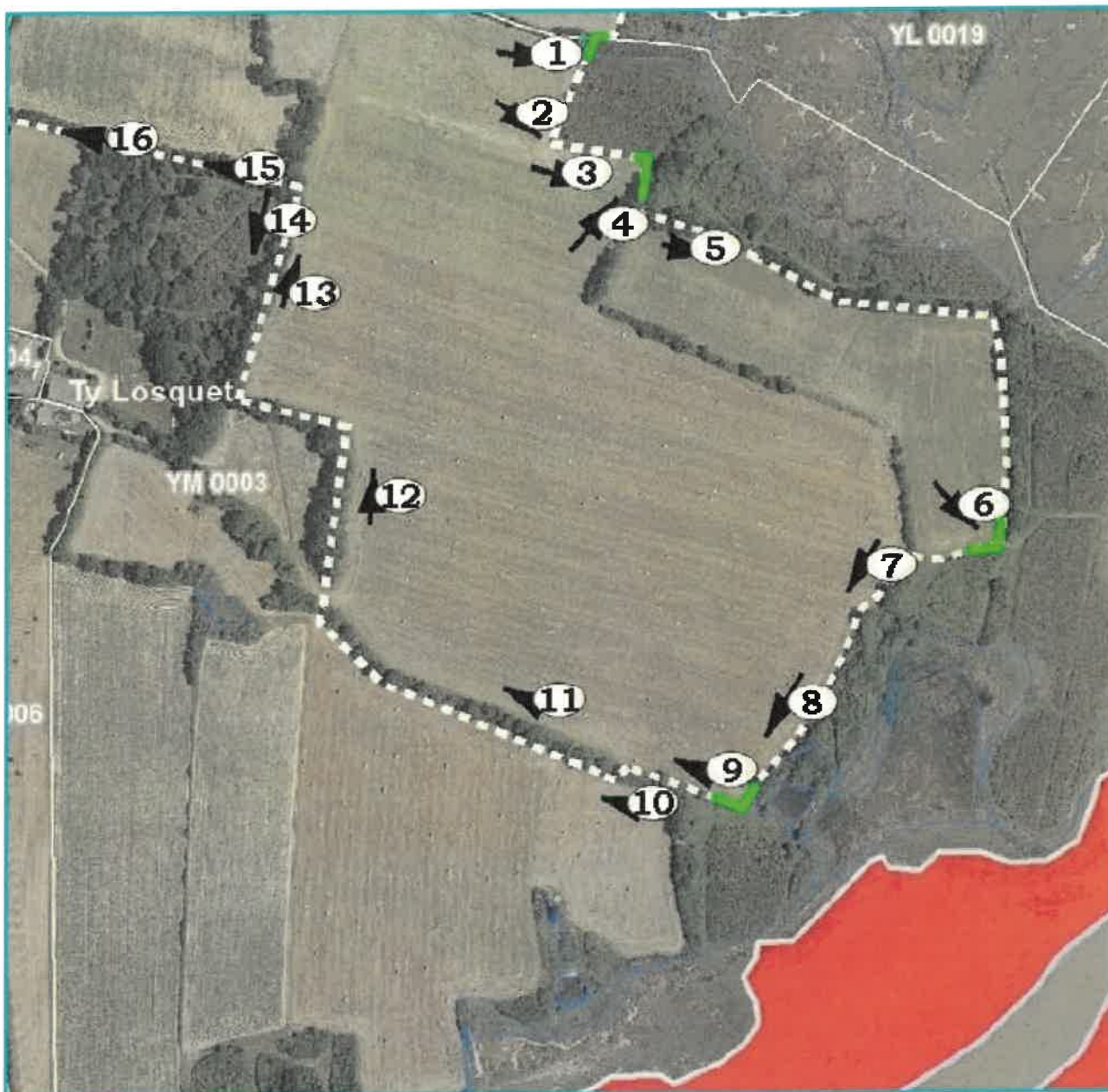
**DOSSIER D'APPROBATION**  
**Plan du tracé**

- 4 NOV. 2022

Pour le préfet, par délégation,  
Le Secrétaire Général,

Guillaume QUÉNET

**Annexe 1**



Tracé de la SPPL avec les n° de photos et leur orientation (flèches noires)

En vert  : sections en platelage sur pilotis