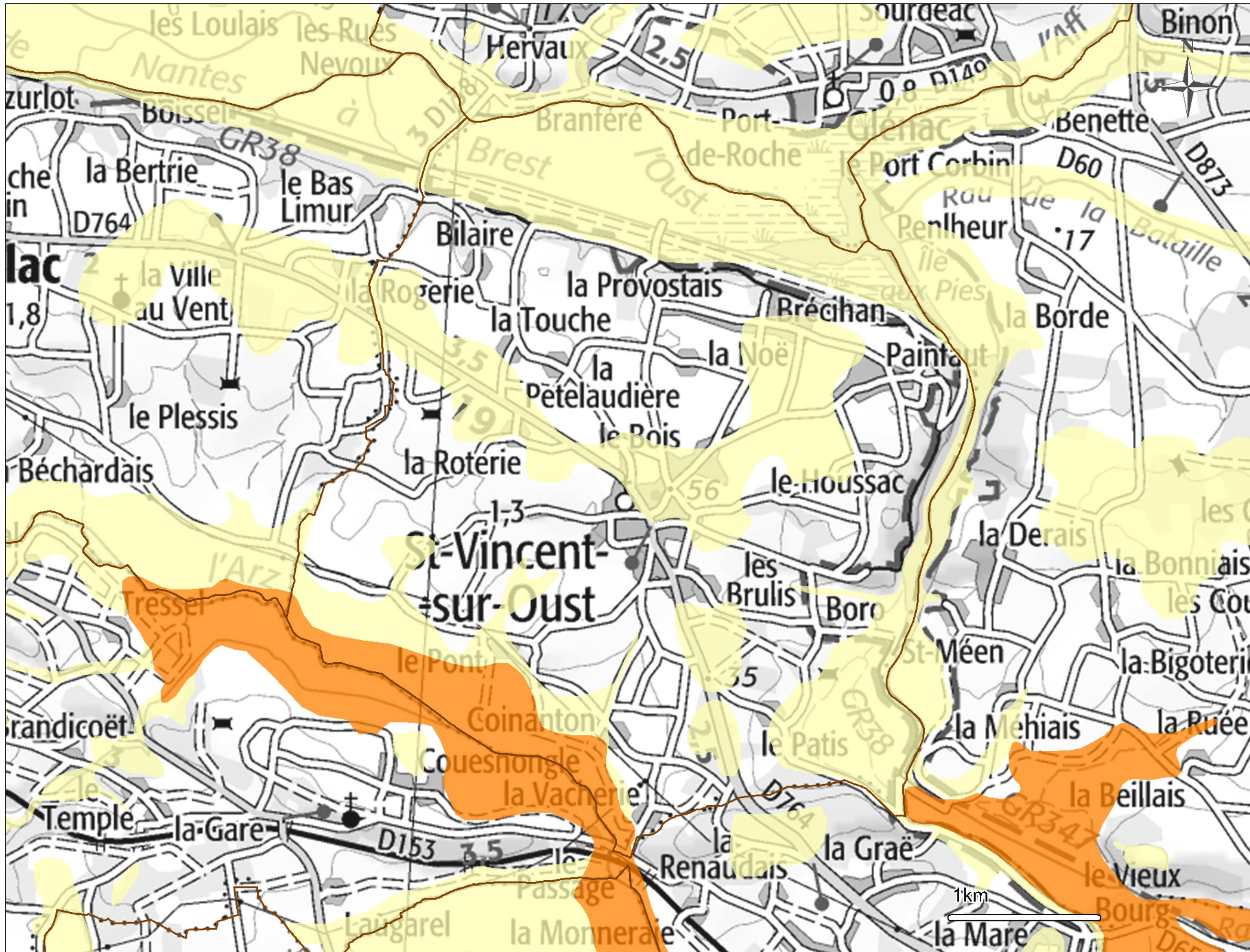


Cartographie de l'aléa retrait-gonflement des argiles



LEGENDE

Limite communale

Zone d'aléa retrait-gonflement des argiles

Aléa faible

Aléa moyen

Aléa fort

Zone a priori non argileuse, non sujette au phénomène de retrait-gonflement

AVERTISSEMENT

L'échelle de validité des cartes d'aléa est celle de la donnée de base utilisée pour leur réalisation, à savoir les cartes géologiques à l'échelle 1/50 000. Une visualisation adaptée au territoire communal est proposée mais la donnée ne peut en aucun cas prétendre refléter en tout point l'exacte nature des terrains.