



REPUBLIQUE FRANÇAISE
PRÉFET DU MORBIHAN

Plan de Prévention des Risques Littoraux de la presqu'île de Rhuys et de DAMGAN

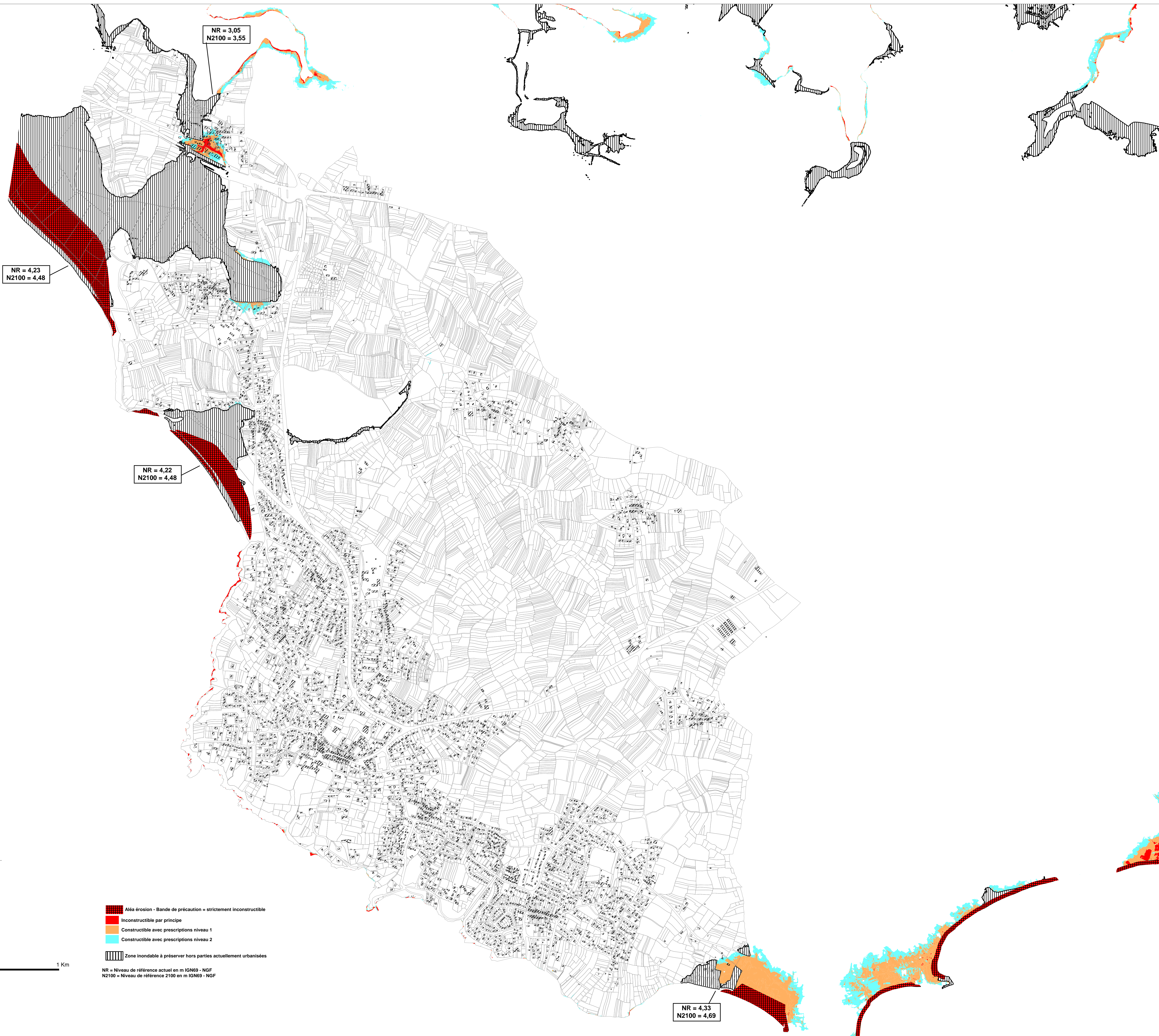
Commune de SAINT GILDAS DE RHUYS





Zonage réglementaire


Date d'approbation 4 DEC. 2014

Signature  Jean-François SAVY

Réalisation : DDTM 56
SPACES - PRN
Source : DDE
Cadastré - DGI 2013
Novembre 2014



-  Aléa érosion - Bande de précaution = strictement inconstructible
-  Inconstructible par principe
-  Constructible avec prescriptions niveau 1
-  Constructible avec prescriptions niveau 2

 Zone inondable à préserver hors parties actuellement urbanisées

NR = Niveau de référence actuel en m IGN69 - NGF
N2100 = Niveau de référence 2100 en m IGN69 - NGF